



Université Hassan II Mohammedia – Casablanca
En Chiffres
l'année universitaire 2007_08

Décembre 2007

Année universitaire 2006/2007

Université Hassan II Mohammedia - Casablanca / Présidence
Service des statistiques



Université Hassan II Mohammedia en chiffres

Année universitaire 2007/2008

Sommaire 1/2

Récapitulatifs

- Etudiants Inscrits en Licence, Master et UFR
- Etudiants Nouveaux inscrits
- Evolution de l'effectif des étudiants nouveaux inscrits depuis 2003/04
- Evolution de l'effectif global des étudiants depuis 2003/04
- Etudiants lauréats
- Personnels enseignant et administratif

Etudiants inscrits

Faculté des Lettres et Sciences humaines de Ben M'Sik (FLB)

- Etudiants inscrits en cycle licence
- Etudiants inscrits en cycle Master
- Etudiants inscrits en UFR

Faculté des Lettres et Sciences humaines de Mohammedia (FLM)

- Etudiants inscrits en cycle licence
- Etudiants inscrits en cycle Master
- Etudiants inscrits en UFR

Faculté des Sciences de Ben M'Sik (FSB)

- Etudiants inscrits en cycle licence
- Etudiants inscrits en cycle Master
- Etudiants inscrits en UFR

Faculté des Sciences juridiques, économiques et sociales de Mohammedia (FDM)

- Etudiants inscrits en cycle Licence
- Etudiants inscrits en cycle Master
- Etudiants inscrits en UFR

Faculté des Sciences et Techniques de Mohammedia (FSTM)

- Etudiants inscrits en cycle Licence et Maîtrise
- Etudiants inscrits en cycle Master
- Etudiants inscrits en UFR

Sommaire 2/2


Faculté des Sciences juridiques, économiques et sociales - Ain Sebaa (FDAS)


Etudiants inscrits en cycle licence

Ecole nationale de commerce et gestion - Ain Sebaa (ENCGC)

Etudiants inscrits

Etudiants lauréats (2006/2007)

 Lauréats du cycle licence

 Lauréats de 3^è cycle

Personnels enseignant & administratif

Personnel enseignant

Personnel administratif

Capacité d'accueil des locaux d'enseignement

Abréviations :

UH2M : Université Hassan II- Mohammedia

NI : nouveaux inscrits

UFR : unité de formation et de recherche

LF : licence fondamentale

LP : licence professionnelle

M : master

MSP : master spécialisé

Récapitulatifs

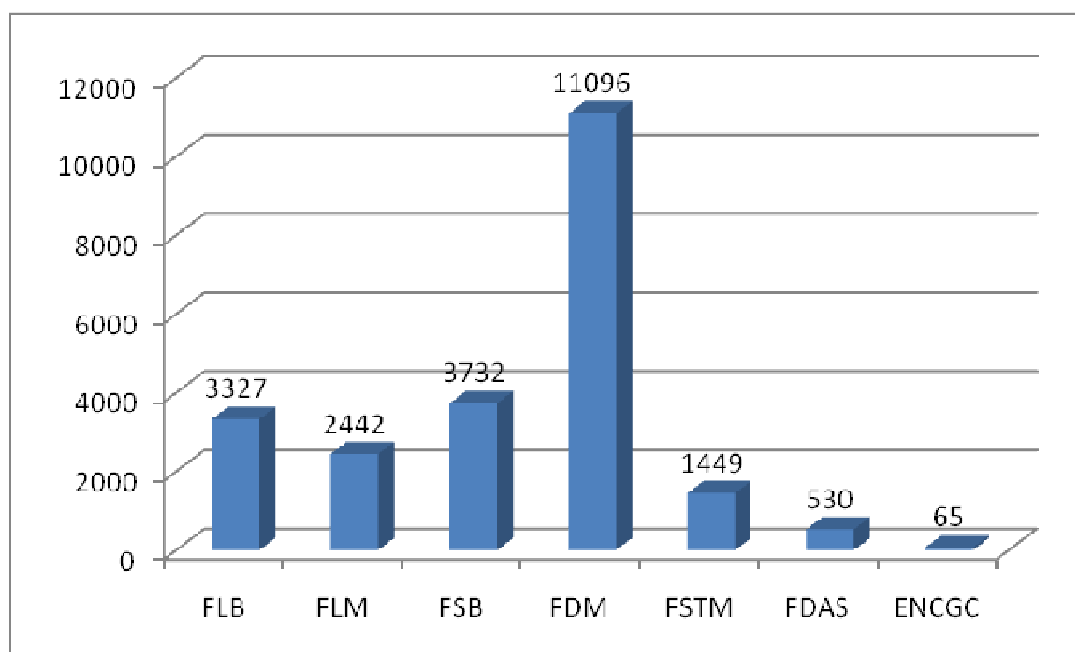
Récapitulatifs

Récapitulatif de l'effectif des étudiants inscrits dans les différents cycles et dans les différents établissements de l'UH2M au titre de l'année 2007/2008

Etablissement	Inscrits (cycle licence)	Dont NI	Inscrits (cycle Master)	* Inscrits (UFR)	Total
FLB	2916	1082	219	192	3327
FLM	2245	809	108	89	2442
FSB	3006	1080	470	256	3732
FDM	10758	2436	327	11	11096
FSTM	1214	360	121	114	1449
FDAS	530	530	-	-	530
ENCGC	65	65	-	-	65
Total	20734	6362	1245	662	22641

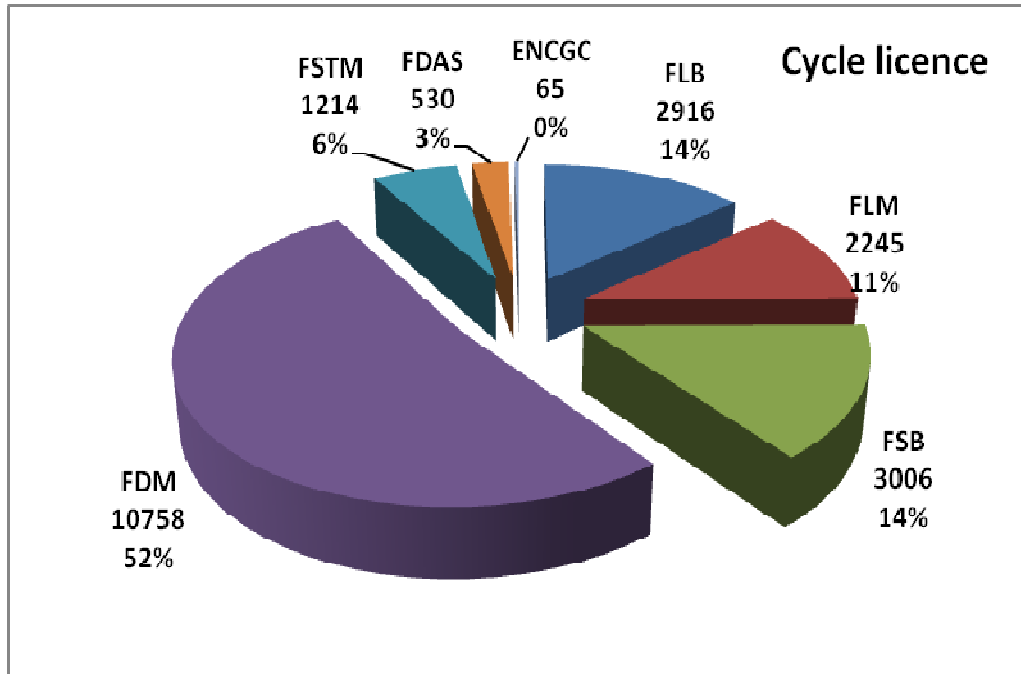
les inscriptions et réinscriptions en UFR sont toujours en cours

Représentation graphique de l'effectif global des étudiants inscrits dans tous les cycles d'étude dans les différents établissements de l'UH2M au titre de l'année universitaire 2007/2008

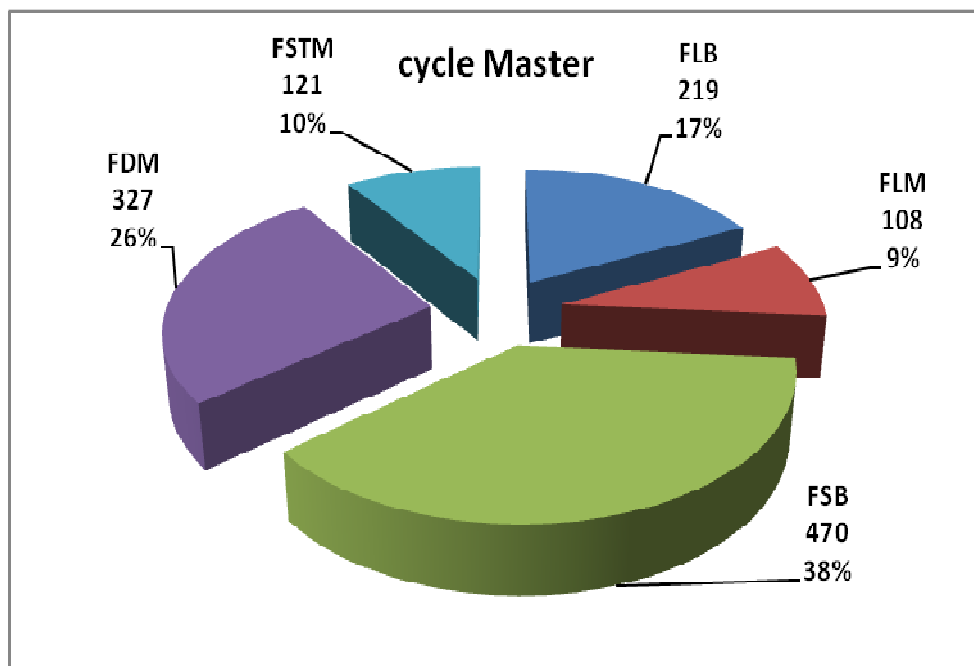


Récapitulatifs

Représentation graphique de l'effectif en nombre et en % des étudiants inscrits en cycle licence dans les différents établissements de l'UH2M au titre de l'année universitaire 2007/2008



Représentation graphique de l'effectif global des étudiants inscrits en master dans les différents établissements de l'UH2M au titre de l'année universitaire 2007/2008

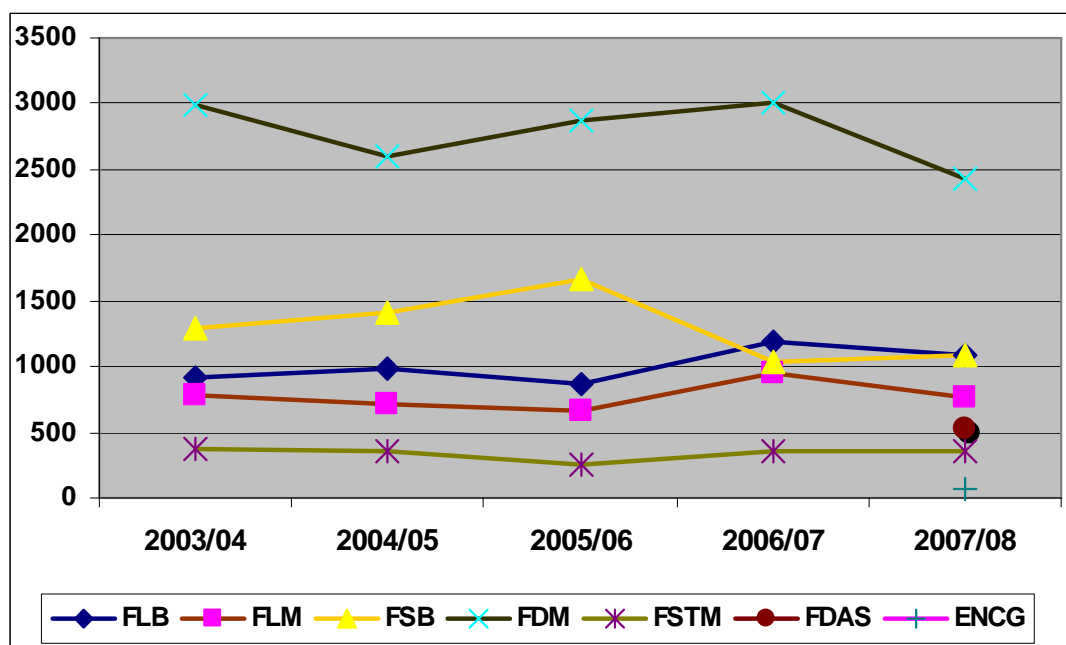


Récapitulatifs

Evolution de l'effectif des étudiants nouveaux inscrits dans les différents établissements de l'UH2M depuis la mise en application de la Réforme

Établissement	2003/04	2004/05	2005/06	2006/07	2007/08
FLB	925	986	859	1183	1082
FLM	782	717	655	952	809
FSB	1298	1404	1658	1043	1080
FDM	2996	2602	2868	3011	2436
FSTM	369	357	260	351	360
FDAS	-	-	-	-	530
ENCG	-	-	-	-	65
Total	6370	6066	6300	6540	6362

Représentation graphique de l'évolution de l'effectif des étudiants nouveaux inscrits dans les différents établissements de l'UH2M depuis la mise en application de la Réforme

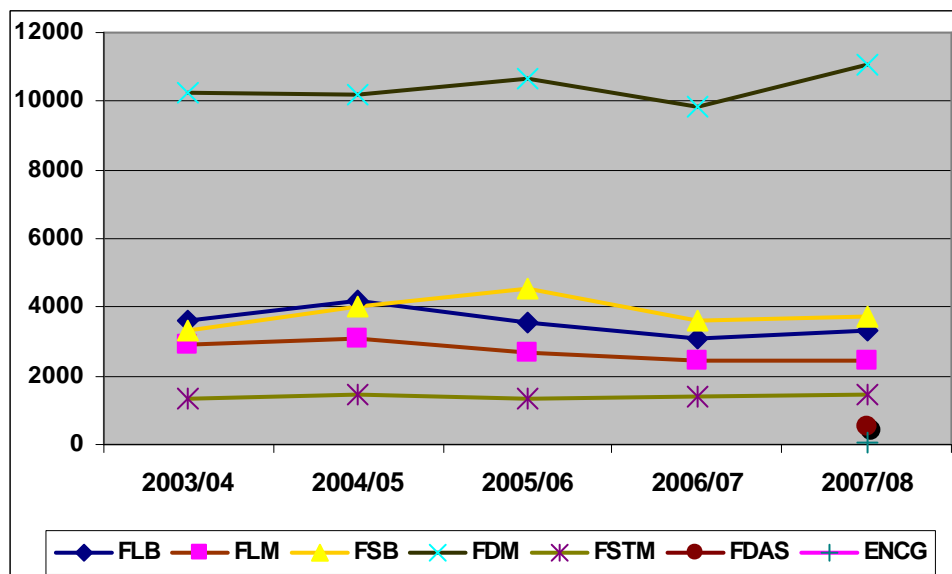


Récapitulatifs

Evolution de l'effectif global des étudiants de l'UH2M depuis la mise en application de la Réforme

Année universitaire	2003/04	2004/05	2005/06	2006/07	2007/08
FLB	3590	4185	3541	3106	3327
FLM	2894	3110	2705	2470	2442
FSB	3327	4025	4550	3613	3732
FDM	10238	10200	10635	9848	11096
FSTM	1330	1471	1368	1400	1449
FDAS	-	-	-	-	530
ENCG	-	-	-	-	65
Total	21379	22991	22734	20437	22641

Représentation graphique de l'évolution de l'effectif global des étudiants inscrits dans les différents établissements de l'UH2M depuis la mise en application de la réforme

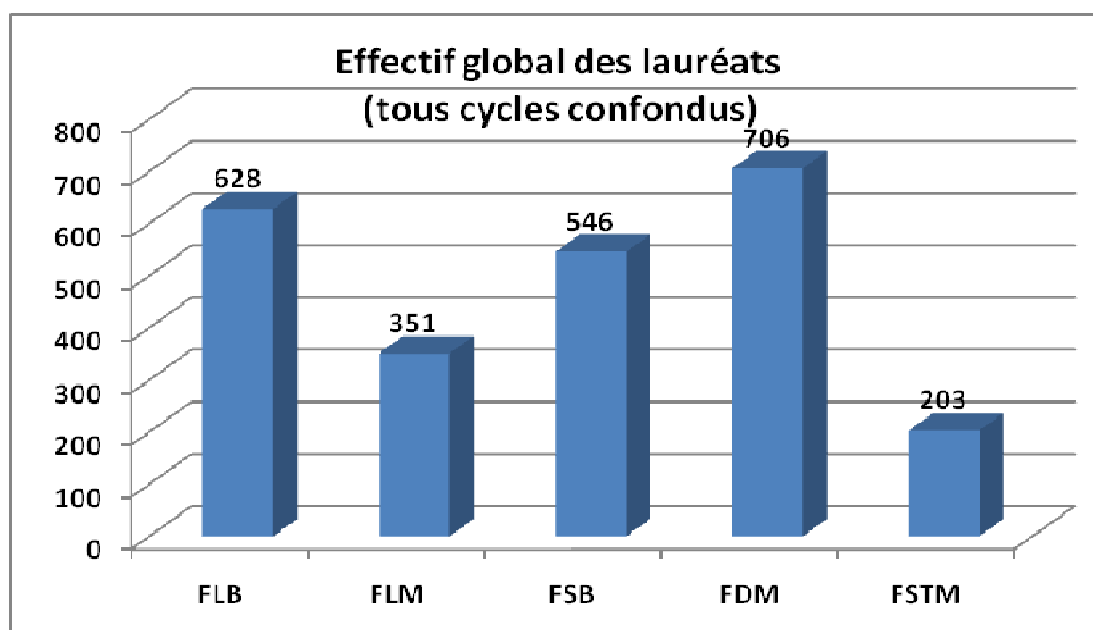


Récapitulatifs

Récapitulatif de l'effectif global des lauréats répartis selon le cycle d'étude et l'établissement - Année universitaire 2006/2007

Etab.	Effectif des lauréats (cycle licence)	Effectif des lauréats (UFR)	Effectif global des lauréats (tous cycles confondus)
FLB	517	111	628
FLM	345	06	351
FSB	418	128	546
FDM	670	36	706
FSTM	189	14	203
Total	2139	295	2434

Représentation graphique de l'effectif global des lauréats 2006/2007

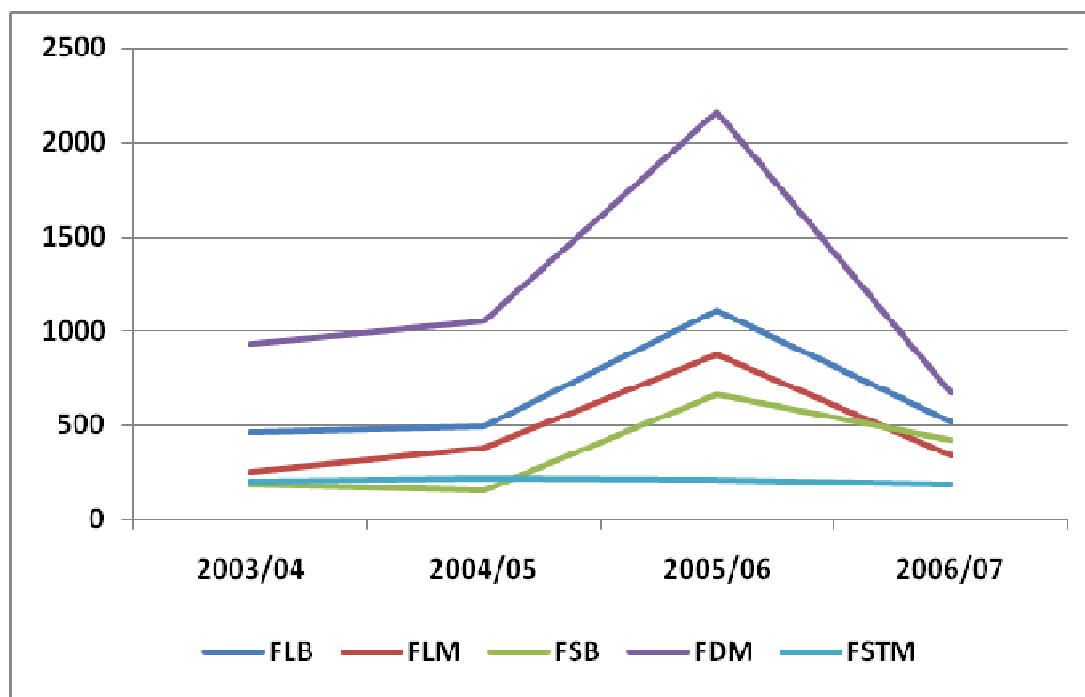


Récapitulatifs

Evolution de l'effectif des licenciés (et maîtrisés) depuis la mise en application de la Réforme

Etablissement / année universitaire	2003/04	2004/05	2005/06	2006/07
FLB	461	492	1106	517
FLM	256	388	878	345
FSB	184	151	666	418
FDM	932	1048	2161	670
FSTM	208	220	209	189
Total	2041	2299	5020	2139

Représentation graphique de l'évolution de l'effectif des lauréats du cycle licence (et maîtrise) de l'UH2M depuis la mise en application de la réforme

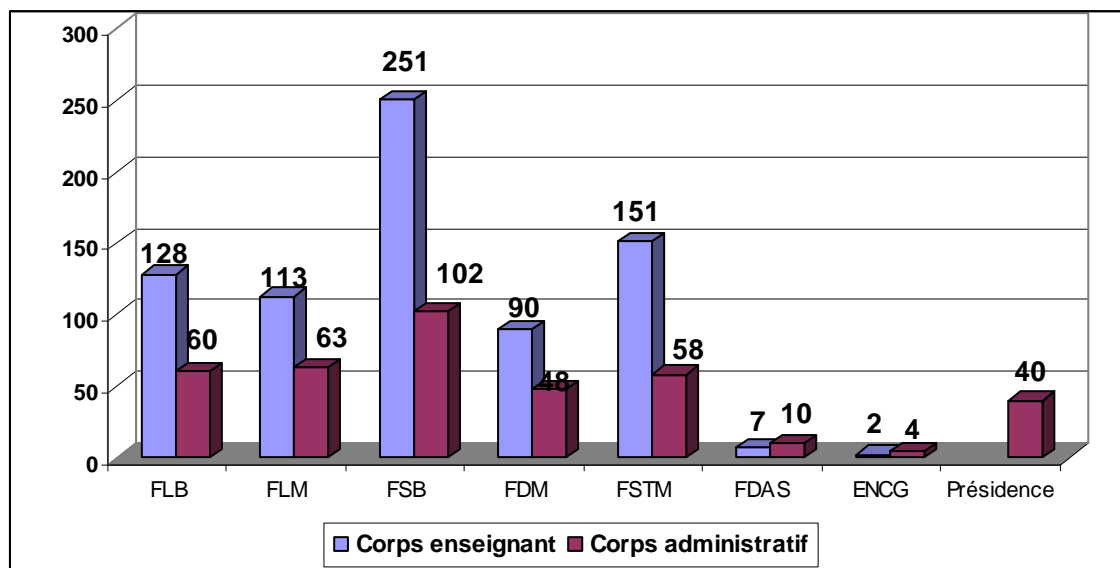


Récapitulatifs

Récapitulatif de l'effectif global des corps enseignant et administratif par grade et par établissement au titre de l'année universitaire 2007/2008

Etablissement	Effectif global	
	Corps enseignant	Corps administratif
FLB	128	60
FLM	113	63
FSB	251	102
FDM	90	48
FSTM	151	58
FDAS	7	10
ENCG	2	4
Présidence	-	40
TOTAL	742	385

Représentation graphique de l'effectif des corps enseignant et administratif dans les établissements de l'UH2M au titre de l'année universitaire 2007/2008



Récapitulatifs

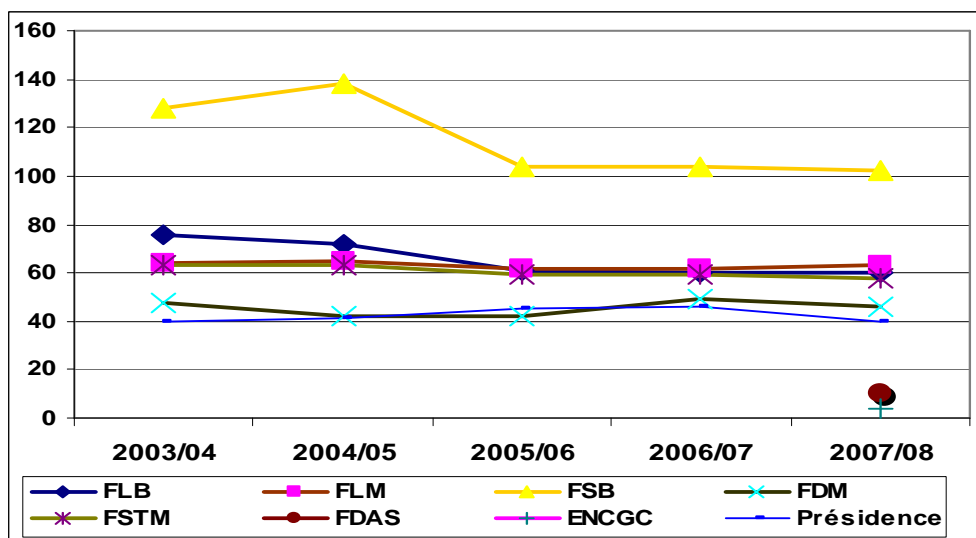
Evolution du corps enseignant dans les différents établissements de l'UH2M depuis la mise en application de la réforme

Etablissement année universitaire	2003/04	2004/05	2005/06	2006/07	2007/08
FLB	158	162	133	129	128
FLM	117	122	114	114	113
FSB	258	258	247	250	251
FDM	68	77	94	93	90
FSTM	152	152	150	151	151
FDAS					7
ENCGC					2
Total	753	771	738	737	742

Evolution du corps administratif dans les différents établissements de l'UH2M depuis la mise en application de la réforme

Etab./année univ.	2003/04	2004/05	2005/06	2006/07	2007/08
FLB	76	72	61	60	60
FLM	64	65	62	62	63
FSB	128	138	104	104	102
FDM	48	42	42	49	48
FSTM	63	63	59	59	58
FDAS					10
ENCGC					4
Présidence	40	41	45	46	40
Total	419	421	373	380	385

Représentation graphique de l'évolution du corps administratif dans les différents établissements de l'UH2M depuis la mise en application de la réforme



Récapitulatifs



Etudiants Inscrits



Etudiants Inscrits

- Faculté des Lettres et Sciences humaines de Ben M'Sik (FLB)

**1. Effectif des étudiants inscrits au cycle licence à la FLB
au titre de l'année universitaire 2007/2008**

Type de diplôme	Filière	S1	S3	S1-S3	S5	S3-S5	S6	Global	Dont NI
LF	E Arabes	189	82	54	53	11	6	395	158
	E Françaises	188	55	27	53	35	3	361	173
	E Islamiques	299	208	24	84	36	4	655	271
	E Anglaises	101	97	25	114	12	30	379	92
	HC	79	36	5	45	13	10	188	74
	G	155	121	32	65	14	4	391	141
	Philo	181	115	15	126	21	3	461	173
LP	Communication				18			18	
	Audio visuel				28			28	
	Développement social				40			40	
Total		1192	714	182	626	142	50	2916	1082

**2- Effectif des étudiants inscrits au cycle Master à la FLB
au titre de l'année universitaire 2007/2008**

Type de master	Filière	S1	S3	S1-3	Total
<i>M</i>	Ingénierie culturelle et artistique		14		14
<i>M</i>	Climat et développement		12	2	14
<i>MSP</i>	Management de la communication des organisations	24	16		40
<i>M</i>	Etude culturelle et littéraire	6	9	6	21
<i>MSP</i>	Publicité et communication	32	26	2	60
<i>M</i>	Moroccan american studies	14			14
<i>M</i>	المغرب والعالم الغربية ما بين ق 15 و 20	17			17
<i>M</i>	لسانيات عربية ومقارنة	13			13
<i>M</i>	الحكمة وإعداد التراب	26			26
Total		132	77	10	219

**3- Effectif des étudiants inscrits en UFR à la FLB
au titre de l'année universitaire 2007/2008**

Type de diplôme	UFR (ou Département)	Global
Doctorat	الفقه والحديث بين الرواية والدراية في المدرسة المالكية	69
	الأدب والتلقي والحاسوب	16
	مستقبل الأديان والمذاهب الدينية في حوض البحر الأبيض المتوسط	35
	الإشهار والتواصل	21
	التراث المغربي المخطوط والشفهي	07
	Sous-total	148
Doctorat d'Etat	LL Anglaises	2
	LL Françaises	18
	LL Arabe	11
	Histoire	2
	Géographie	6
	Etudes Islamiques	5
	Sous-total	44
Total		192

* Inscriptions et réinscriptions toujours en cours.

Etudiants Inscrits

Faculté des Lettres et Sciences humaines de Mohammedia (FLM)

1- Effectif des étudiants inscrits au cycle licence à la FLM au titre de l'année universitaire 2007/2008

Type de diplôme	Filière	S1	S3	S1-3	S5	S3-5	Global	Dont NI
LF	E Arabes	137	61	39	36	27	300	127
	E Françaises	226	17	54	24	27	348	184
	E Islamiques	186	62	57	51	10	366	165
	E Anglaises	133	97	54	137	23	444	112
	HC	99	42	42	40	7	230	88
	G	57	39	17	35	4	152	49
	Sociologie	94	79	26	64	21	284	84
LP	Médiation culturelle				11		11	
	Didactique				5		5	
	Agent de Développement				22		22	
	ASC		60				60	
	MED							
	Travail social				23		23	
Total		932	457	289	448	119	2245	809

2- Effectif des étudiants inscrits au cycle Master à la FLM au titre de l'année universitaire 2007/2008

Type de master	Filière	S1	S3	S1-3	Total
M	المذهب المالكي ومقتضيات العصر في المغرب		29		29
M	Climats et ressources en eau au Maroc		18		18
M	الدينامية الحضرية ضواحي المدن والتنمية المستدامة		18		18
MSP	الترجمة الثلاثية المتخصصة		24		24
M	التراث الطبيعي وتدبير المجالات الهشة	19			19
Total		19	89		108

3- Effectif des étudiants inscrits en UFR à la FLM au titre de l'année universitaire 2007/2008

Diplôme préparé	UFR	Total
Doctorat	الماء والحضارة	6
	التكامل المعرفي بين العلوم	51
	التواصل التكميلي والبديل	5
	الساحل دينامية البيئة والمجتمعات	13
	المحافظة على التراب الطبيعي	9
	حوار الأنواع في الكتابة الأدبية بالمغرب	5
Total		89

Faculté des Sciences de Ben M'Sik (FSB)

**1- Effectif des étudiants inscrits en cycle licence à la FSB
au titre de l'année universitaire 2007/2008**

Type de diplôme	Filière	S1	S3	S1-3	S5	S3-5	Global	Dont NI
LF	SMA	79	69	27	50	22	247	76
	SMI	74	37		32	3	146	71
	SMC	129	44	31	161	20	385	108
	SMP	561	222	104	147	114	1148	514
	STU	11	6	36	32	20	105	2
	SVI	361	117	60	238	60	836	309
LP	ISE				20		20	
	IMP				13		13	
	GMQ				21		21	
	APP				32		32	
	DJC				25		25	
	TDR				28		28	
Total		1215	495	258	799	239	3006	1080

**2- Effectif des étudiants inscrits en cycle Master à la FSB
au titre de l'année universitaire 2007/2008**

Type de MASTER	Filière	S1	S3	S1-S3	Total
M	Ecologie des écosystèmes naturels et gestion de l'environnement	10	17	1	28
	Chimie appliquée	24	17	3	44
	Chimie appliquée à la valorisation des ressources naturelles et protection de l'environnement	10	15	3	28
	Traitement de l'information	24	8	7	39
	Matière et rayonnement	29	28	2	59
	Biologie et santé	11	14		25
	Géologie appliquée à la prospection des ressources naturelles	12	10	4	26
	Sciences mécaniques	9	20		29
MSP	Analyse mathématique pour les sciences de l'ingénieur	16	11	4	31
	Contrôle qualité dans les industries pharmaceutiques alimentaires et cosmétiques	10	14		24
	Biotechnologie et démarche qualité	12	14		26
	Ingénierie et technologie de l'éducation et de la formation	17	11		28
	Réseaux et systèmes	24	18		42
	Qualité de logiciel	24	20		41
Total		229	217	24	470

Etudiants Inscrits

*3- Effectif des étudiants inscrits en UFR à la FSB au titre de l'année 2007/2008

Type de diplôme	UFR (ou Département)	Année	Global
Doctorat	Analyses mathématiques et applications		14
	Mathématiques appliquées aux sciences de l'ingénieur		5
	Traitement de l'information		21
	Physique des milieux denses et matériaux		28
	Mécanique		15
	Instrumentation et mesure des rayonnements ionisants		10
	Physique des polymères et des matériaux : modélisation et application		17
	Biologie de santé		13
	Pédagogie de l'enseignement supérieur et technologie de l'éducation et de la formation		38
	Chimie appliquée à la valorisation des ressources naturelles et à la protection de l'environnement		24
	Sciences des matériaux solides		2
	Microbiologie appliquée et sciences de l'environnement		3
	Géométrie différentielle et application		5
	Matériaux technologiquement avancés		16
	Géologie appliquée à la prospection des ressources		13
Sciences et procédés d'analyse physico-chimiques		19	
S-Total			243
Doctorat d'Etat	Math		2
	Biologie		3
	Physique		3
	Chimie		4
	Géologie		1
S-Total			13
Total général (Doctorat +Doctorat d'Etat)			256

* les inscriptions et réinscriptions sont toujours en cours

Etudiants Inscrits

Faculté des Sciences juridiques, économiques et sociales de Mohammedia (FDM)

1- Effectif des étudiants inscrits en cycle licence à la FDM au titre de l'année universitaire 2007/2008

Type de diplôme	Filière	S1	S3	S5	Global	Dont NI
LF	Droit privé (LF)	331	208	234	773	158
	Droit public (LF)	191	82	53	326	84
	Droit privé (LA)	1624	812	612	3048	796
	Droit public (LA)	256	103	120	479	154
	Economie et Gestion	2806	1994	1239	6039	1238
	S-TOTAL	5208	3199	2258	10665	2436
LP	Techniques de vente			25	25	
	Comptabilité IFRS			28	28	
	Gestion d'établissement			40	40	
	S-TOTAL			93	93	
Total		5208	3199	2351	10758	2436

2- Effectif des étudiants inscrits en cycle Master à la FDM au titre de l'année universitaire 2007/2008

Type de master	Filière	S1	S3	S1-3	Total
M	Ingénierie financière et bancaire	15	27	-	42
M	Communication publique et sociale	8	11	-	19
MSP	Management logistique appliquée	16	-	-	16
M	Relations internationales en arabe	7	-	-	7
M	Analyse économique et prise de décision	14	15	-	29
M	Audit et contrôle de gestion	19	-	-	19
M	Management des organisations et développement social	8	11	-	19
M	Droit des affaires en français	34	31	-	65
M	Gouvernance locale en arabe	38	31	-	69
M	Droit des affaires en arabe	25	17	-	42
Total		184	143	-	327

3- Effectif des étudiants inscrits en UFR à la FDM

Type de diplôme	Intitulé	Effectif
DESA	Economie sociale & développement durable	11

au titre de l'année universitaire 2007/2008

Etudiants Inscrits

Faculté des Sciences et Techniques de Mohammedia (FSTM)

1- Effectif des étudiants inscrits en cycle Licence et Maîtrise à la FSTM au titre de l'année universitaire 2007/2008

Type de diplôme	Filière	S1	S3	S1-3	2è	3è	4è	Global	Dont NI
<i>Licence ès sciences et Techniques</i>	BCG	183	44	91				318	181
	MIP	179	74	85				338	179
S-TOTAL		362	118	176				656	360
<i>DEUG</i>	MP				9	-	-	9	
	PC				34	-	-	34	
	SVT				15	-	-	15	
<i>MAITRISE</i>	GC					23	35	58	
	GE					33	33	66	
	INF					23	30	53	
	IEEA					25	39	64	
	PE					35	29	64	
	TACQ					31	30	61	
	TB/ INSTR					12	25	37	
	TB/ ANAL					18	34	52	
	MASI					20	25	45	
S-TOTAL					58	220	280	558	
Total		362	118	176	58	220	280	1214	
TOTAL (LST+MAITRISE)								1214	360

2- Effectif des étudiants inscrits en cycle Master et filière Ingénieur à la FSTM au titre de l'année universitaire 2007/2008

Type de master	Filière	S1	Total
<i>Master ès sciences et Techniques</i>	Microbiologie, virologie appliquée et génie des bio-industries	22	22
	Ingénierie biochimique et sécurité alimentaire	16	16
	Management de la qualité et santé	22	22
	Ingénierie des systèmes électroniques et automatiques	18	18
	Offshore Qualité logiciel	21	21
<i>Filière d'ingénieur</i>	Génie des procédés et d'environnement	22	22
Total		121	121

Etudiants Inscrits

3- Effectif des étudiants inscrits en UFR à la FSTM au titre de l'année 2007/2008

Diplôme préparé	UFR	Total
<i>Doctorat</i>	Biotechnologie et génie de dépollution	4
	Chimie appliquée	30
	Génie biomoléculaire et génie des procédés	6
	Matériaux en couches minces et systèmes pour la conversion photovoltaïques	19
	Mathématiques appliquées aux sciences de l'ingénieur	10
	Mécanique des fluides et des structures	9
	Santé et environnement	11
	Sciences de la vie et de l'environnement	8
	Systèmes d'information réactifs et ingénierie des systèmes intelligents	17
Total		114

Faculté des Sciences juridiques, économiques et sociales Ain Sebaa (FDAS)

Effectif des étudiants inscrits en cycle Licence à la FDAS au titre de l'année universitaire 2007/2008

Filière	Effectif global SI	Dont NI
Sc. Economiques et gestion	530	530

Ecole nationale de commerce et gestion - Ain Sebaa (ENCGC)

Effectif des étudiants inscrits à l'ENCGC au titre de l'année universitaire 2007/2008

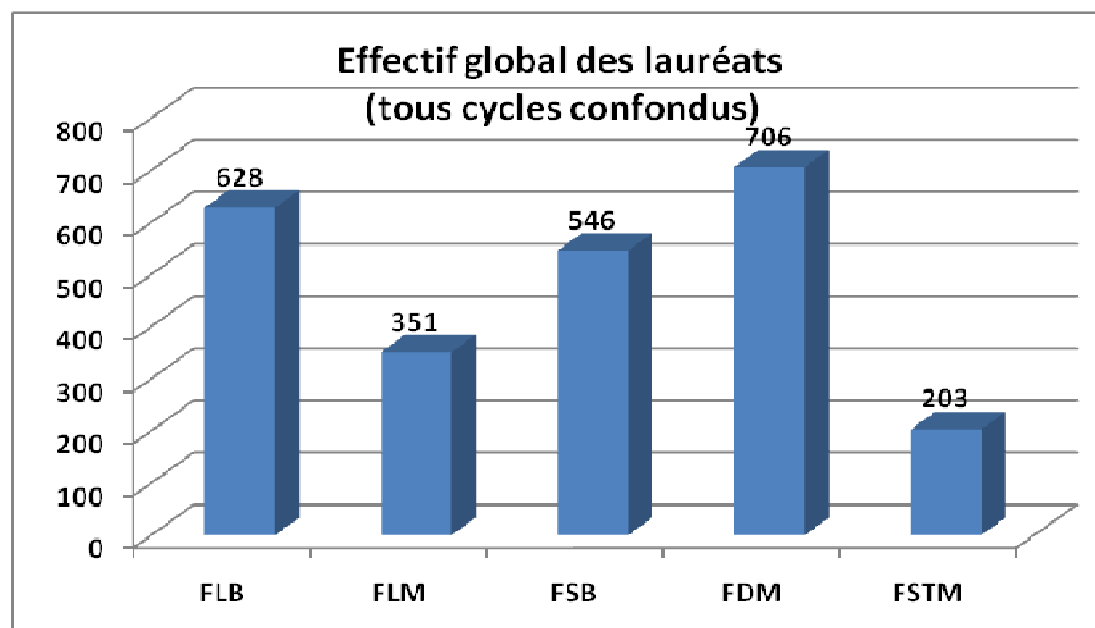
Filière	Effectif global SI	Dont NI
Commerce et gestion	65	65

Etudiants Lauréats
2006/2007

Effectif des étudiants lauréats du cycle licence (nouveau et ancien systèmes) et 3^e cycle (DESA, DESS, Doctorat et doctorat d'Etat) à l'échelle de l'UH2M au titre de l'année 2006/2007

Etablissement	Cycle licence			3 ^e cycle					Total (Tous cycles confondus)
	Ancien Système	Nouveau Système	Total licence	DESA	DESS	Doctorat	Doctorat D'Etat	Total 3 ^e cycle	
FLB	12	505	517	81	14	-	16	111	628
FLM	11	334	345	-	-	6	-	6	351
FSB	-	418	418	107	-	12	9	128	546
FDM	61	609	670	16	20	-	-	36	706
FSTM	-	189	189	-	-	14	-	14	203
Total	84	2055	2139	204	34	32	25	295	2434

Représentation graphique de l'effectif global des lauréats 2006/2007



**Lauréats de 3^e cycle au niveau de l'Université Hassan II
Mohammedia au titre de l'année universitaire 2006/2007**

Etab	Départ.	UFR	Type de diplôme				Total
			DESA	DESS	Doctorat	Doctorat d'Etat	
FLB	E Islamiques	مستقبل الأديان والمذاهب الدينية	18				18
	E Islamiques	الحديث والفقه بين الرواية والدراية في المدرسة المالكية	50				50
		اللسانيات والتواصل	12				12
		تحقيق وتوثيق دراسة التراث المغربي	1				1
		communication des organisations		1			1
		لخطاب الإشهاري وتقنيات الإعلان		13			13
		LLangue arabes	—			1	1
		Histoire	—			5	5
		géographie	—			2	2
		E Islamiques	—			4	4
		LL françaises	—			3	3
		LL Anglaises	—			1	1
	S-Total			81	14	-	16
FLM		-					
		Eau et civilisation			2		2
		النكامل المعرفي بين العلوم الإسلامية			4		4
S-total					6		6
FSTM		Santé et environnement			3		3
		Biotechnologie et génie de dépollution			2		2
		Systèmes d'information réactifs et ingénierie des systèmes intelligents			2		2
		Chimie appliquée			7		7
S-Total					14		14
FDM	Droit public	Droit administratif	16				16
	Economie	Logistique et transport		20			20
S-Total			16	20			36
Total (FLB+FLM+FSTM+FDM)			97	34	20	16	167

**Lauréats de 3^è cycle au niveau de l'Université Hassan II
Mohammedia au titre de l'année universitaire 2006/2007 (Suite)**

Etab	Départ.	UFR	Type de diplôme				Total
			DESA	DESS	Doctorat	Doctorat d'Etat	
FSB		Pédagogie de l'Enseignement Supérieur et Technologie de l'Education de la formation	17				17
		GAPRN	1				1
		VARENAPE	12				12
		Science des Matériaux Solides	11				11
		Chimie Analytique	11				11
		Sciences et instrumentation des rayons	9				9
		Biologie et santé	14				14
		Physique Milieux Denses	13				13
		Mécanique Théorique et Appliquée	7				7
		Physique des Polymères et des Matériaux	7				7
		Chimie Fine et Contrôle Qualité	5				5
		Biologie				1	1
		Chimie			6		6
		Physique			3	5	8
		Géologie				1	1
		Math			3	2	5
	S-Total			107		12	9
Total (FLB+FLM+FSTM+FDM+FSB)			204	34	32	25	295

Personnels
Enseignant & Administratif

Personnels Enseignant et Administratif

Récapitulatif de l'effectif global du corps enseignant par grade et par établissement

Etablissement	PES	PH	PA	Ass	*Autres	Total
FLB	45	7	76	-	-	128
FLM	37	9	65	-	2	113
FSB	135	16	90	1	9	251
FDM	23	11	47	-	9	90
FSTM	67	15	64	-	5	151
FDAS	-	-	7	-	-	7
ENCG	1	-	1	-	-	2
TOTAL	307	59	350	1	25	742

Répartition du corps enseignant de la faculté de Lettres de Ben M'Sik selon le département et le grade

Dép.t Grade	LL arabe	LL franç	LL Angl	Etud. Islam i	Hist.	Géog.	Philo	Comm	Audio - Visuel	Total	Dont fém
PES	13	9	4	8	2	4	3	2		45	9
PH	1	2	1			2		1		7	2
PA	6	11	14	4	8	11	5	13	4	76	30
2è cycle											
Total	20	22	19	12	10	17	8	16	4	128	41

Répartition du corps enseignant de la faculté de Lettres de Mohammedia selon le département et le grade

Dépar Grade	LL arabes	LL franç.	LL Angl.	Etud. Islam.	His.	Géog.	Socio.	Lan. complém.,	Total	Dont fém
PES	6	6	4	8	7	6			37	5
PH	2		1	1	3	1	1		9	3
PA	5	14	15	3	5	9	9	5	65	29
2 ^e cycle		2							2	1
Total	13	22	20	12	15	16	10	5	113	38

Répartition du corps enseignant de la faculté des Sciences – Ben M'Sik selon le département et le grade

Départ Grade	Bio.	Géol.	Maths	Phy.	Chimie	Langues & comm.	Total	Dont fém
PES	31	12	18	40	34		135	23
PH	5	4	2	1	4		16	7
PA	21	13	20	18	14	4	90	37
A		1					1	-
2 ^e cycle	1					8	9	8
Total	58	30	40	59	52	12	251	75

Répartition du corps enseignant de la faculté de Droit de Mohammedia selon le département et le grade

Départ. Grade	Droit public	Droit privé	Sciences économ.	Langues et comm.	Total	Dont féminin
PES	6	8	9		23	6
PH	3	2	6		11	3
PA*	13	8	20	6	47	6
2 ^e cycle				9	9	9
Total	22	18	35	15	90	24

Répartition du corps enseignant de la faculté des Sciences et Techniques – Mohammedia selon le département et le grade

Départ Grade	Bio.	Chim.	GE	GPE	Info	Maths	Phys	TEC	Total	Dont fém
PES	15	22	2	7	3	10	8	-	67	13
PH	4	2		4	1		4		15	9
PA	8	7	12	4	5	12	13	3	64	23
2 ^e cycle			2					3	5	3
Total	27	31	16	15	9	22	25	6	151	48

Répartition du corps enseignant de la faculté de Droit d'Ain Sebaa selon le département et le grade

Grade	Départ.	Sciences économ.	Langues et comm.	Total	Dont féminin
PES					
PH					
PA		7		7	3
2 ^e cycle					
Total		7		7	3

Répartition du corps enseignant de l'école nationale de commerce et gestion de Casablanca selon le département et le grade

Grade	Départ.	Commerce et gestion	Langues et comm.	Total	Dont féminin
PES		1		1	
PH					
PA		1		1	1
2 ^e cycle					
Total		2		2	1

Taux d'encadrement pédagogique dans les différents établissements de l'UH2M au titre de l'année universitaire 2007/2008

Etab.	FLB	FLM	FSB	FDM	FSTM	FDAS	ENCG	Total
Effectif des étudiants	3327	2442	3732	11096	1449	530	65	22641
Effectif des enseignants	128	113	251	90	151	7	2	742
Taux d'encadrement	26	22	15	123	10	76	33	31

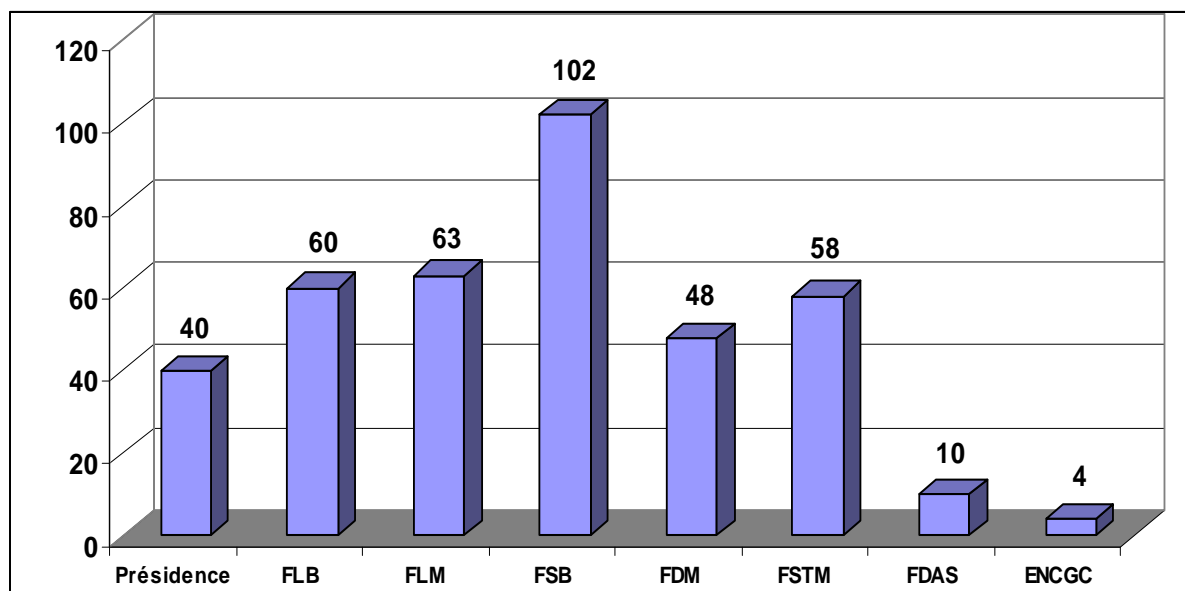
Récapitulatif de l'effectif global du corps administratif par établissement

Etablissement	Présidence	FLB	FLM	FSB	FDM	FSTM	FDAS	ENCGC	Total
Effectif	40	60	63	102	48	58	10	4	385

Taux d'encadrement administratif dans les différents établissements de l'UH2M au titre de l'année universitaire 2007/2008

Etab.	Présidence	FLB	FLM	FSB	FDM	FSTM	FDAS	ENCG	Total
Effectif des étudiants	-	3327	2442	3732	11096	1449	530	65	22641
Effectif des administratifs	40	60	63	102	48	58	10	4	385
Taux d'encadrement	-	55	39	37	231	25	53	16	59

Représentation graphique de l'effectif du corps administratif selon l'établissement



*Capacité d'accueil
des locaux d'enseignement*

Capacité d'Accueil

I- Capacité d'accueil des locaux d'enseignement des établissements de l'université au titre de l'année 2006/2007

Local d'enseignement /Etab.		FLB	FLM	FSB	FDM	FSTM	FDAS	ENC G	Total
Salles (Cours, TD, TP)	Nombre	40	36	65	37	89	* 54	11	332
	Capacité d'accueil	3019	1751	3042	2370	2244	3829	530	16785
Amphithéâtres	Nombre	3	3	5	14	5	5	-	35
	Capacité d'accueil	1404	1056	2000	4600	1700	1200	-	11960
Total	Nombre	43	39	70	51	94	59	11	367
	Capacité d'accueil	4423	2807	5042	6970	3944	5029	530	28745

* y compris les labos de langues et d'informatique.

II- Taux d'utilisation de la capacité d'accueil :

Etablissement	FLB	FLM	FSB	FDM	FSTM	FDAS	ENCG	Total
Effectif global des étudiants (1)	3327	2442	3732	11096	1449	530	65	22641
Capacité d'accueil (2)	4423	2807	5042	6970	3944	5029	530	28745
Tx d'utilisation de la capacité d'accueil (1) / (2)	0.8	0.9	0.7	1.6	0.4	0.1	0.12	0.8



Av. Hassan II- B.P. 150 – Mohammedia – Maroc

☎ +212 023.31.46.35/36

☎ +212 023.31.46.34

Site Web: www.univh2m.ac.ma

E-mail: presidence@univh2m.ac.ma