



Université Hassan II Mohammedia - Casablanca
En chiffres

Avril 2008

Année universitaire 2007/2008

Université Hassan II Mohammedia - Casablanca / Présidence
Service des statistiques



Université Hassan II Mohammedia en chiffres Année universitaire 2007/2008

Sommaire 1/2

Récapitulatifs

- 🌀 Etudiants Inscrits en Licence, Master et UFR
- 🌀 Etudiants Nouveaux inscrits
- 🌀 Evolution de l'effectif des étudiants nouveaux inscrits depuis 2003/04
- 🌀 Evolution de l'effectif global des étudiants depuis 2003/04
- 🌀 Etudiants lauréats
- 🌀 Personnels enseignant et administratif

Etudiants inscrits

Faculté des Lettres et Sciences humaines de Ben M'Sik (FLB)

- 🌀 Etudiants inscrits en cycle licence
- 🌀 Etudiants inscrits en cycle Master
- 🌀 Etudiants inscrits en UFR

Faculté des Lettres et Sciences humaines de Mohammedia (FLM)

- 🌀 Etudiants inscrits en cycle licence
- 🌀 Etudiants inscrits en cycle Master
- 🌀 Etudiants inscrits en UFR

Faculté des Sciences de Ben M'Sik (FSB)

- 🌀 Etudiants inscrits en cycle licence
- 🌀 Etudiants inscrits en cycle Master
- 🌀 Etudiants inscrits en UFR

Faculté des Sciences juridiques, économiques et sociales de Mohammedia (FDM)

- 🌀 Etudiants inscrits en cycle Licence
- 🌀 Etudiants inscrits en cycle Master
- 🌀 Etudiants inscrits en UFR

Faculté des Sciences et Techniques de Mohammedia (FSTM)

- 🌀 Etudiants inscrits en cycle Licence et Maîtrise
- 🌀 Etudiants inscrits en cycle Master
- 🌀 Etudiants inscrits en UFR

Sommaire 2/2


Faculté des Sciences juridiques, économiques et sociales - Ain Sebaa (FDAS)

Etudiants inscrits en cycle licence

Ecole nationale de commerce et gestion - Ain Sebaa (ENCGC)

Etudiants inscrits

Etudiants lauréats (2006/2007)

 Lauréats du cycle licence

 Lauréats de 3^e cycle

Personnels enseignant & administratif

Personnel enseignant

Personnel administratif

Capacité d'accueil des locaux d'enseignement

Abréviations :

UH2M : Université Hassan II- Mohammedia

NI : nouveaux inscrits

UFR : unité de formation et de recherche

LF : licence fondamentale

LP : licence professionnelle

M : master

MSP : master spécialisé

Récapitulatifs

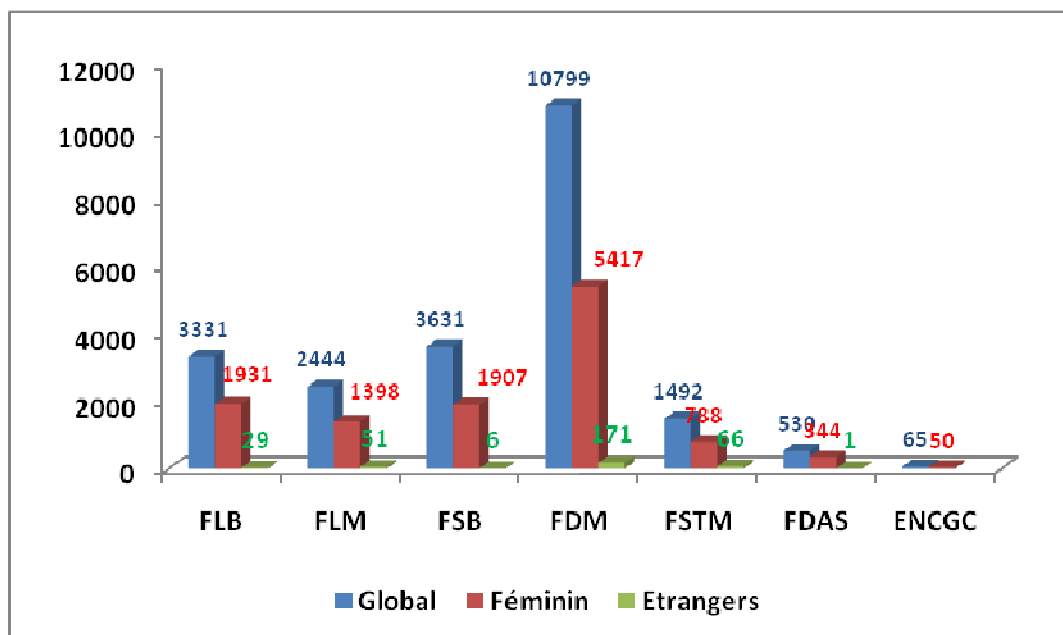
Récapitulatifs

Récapitulatif de l'effectif des étudiants inscrits dans les différents cycles et dans les différents établissements de l'UH2M au titre de l'année 2007/2008

Etab.	Inscrits (cycle licence)	Dont NI	Inscrits (cycle Master)	* Inscrits (UFR)	Total	Fém.	Etr.
FLB	2916	1082	220	195	3331	1931	29
FLM	2245	809	108	91	2444	1398	51
FSB	3006	1080	470	155	3631	1907	6
FDM	10461	2562	327	11	10799	5417	171
FSTM	1214	360	117	161	1492	788	66
FDAS	530	530	-	-	530	344	1
ENCGC	65	65	-	-	65	50	-
Total	20437	6488	1242	613	22292	11835	324

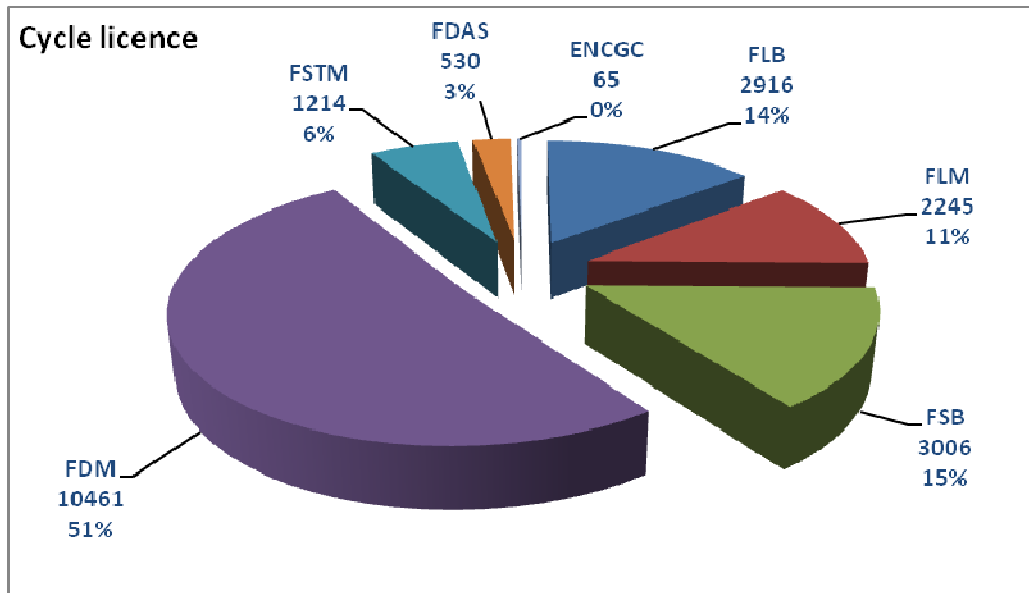
les inscriptions et réinscriptions en UFR sont toujours en cours

Représentation graphique de l'effectif global des étudiants inscrits dans tous les cycles d'étude dans les différents établissements de l'UH2M au titre de l'année universitaire 2007/2008

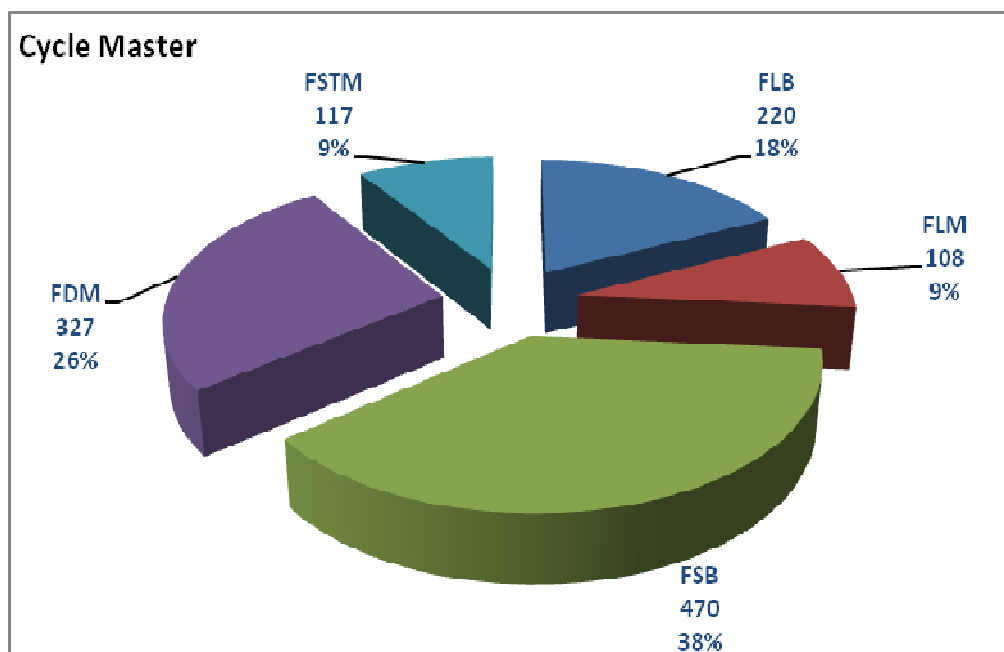


Récapitulatifs

Représentation graphique de l'effectif en nombre et en % des étudiants inscrits en cycle licence dans les différents établissements de l'UH2M au titre de l'année universitaire 2007/2008



Représentation graphique de l'effectif global des étudiants inscrits en master dans les différents établissements de l'UH2M au titre de l'année universitaire 2007/2008

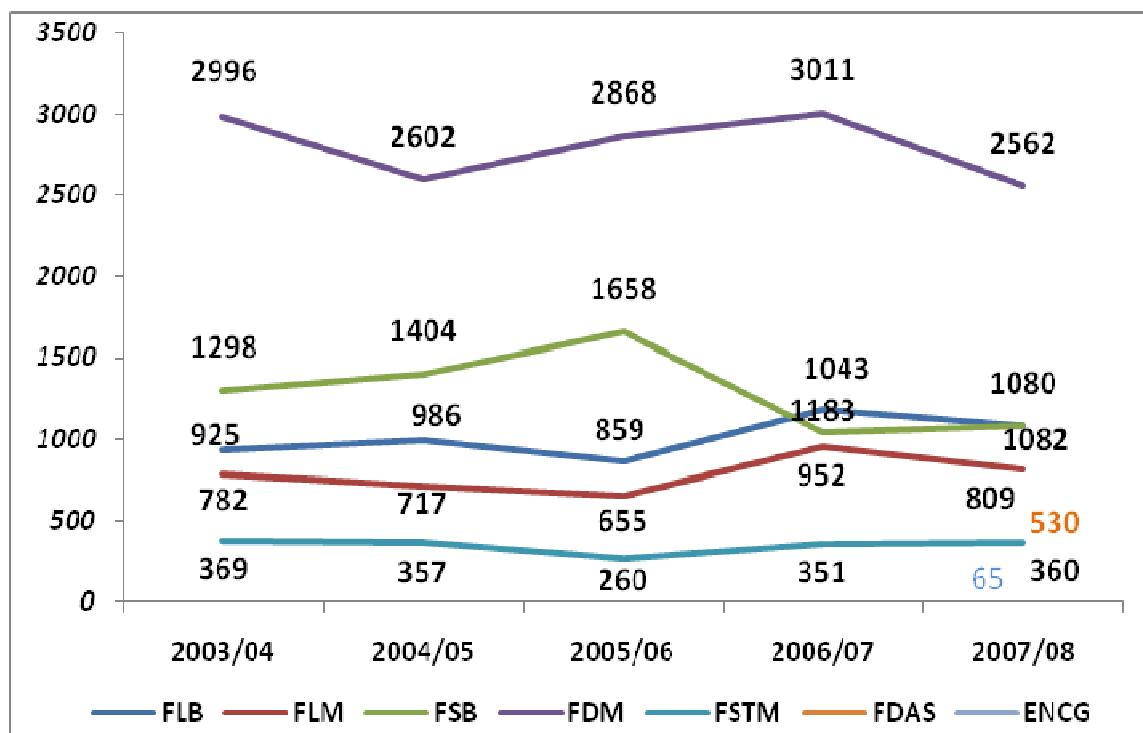


Récapitulatifs

Evolution de l'effectif des étudiants nouveaux inscrits dans les différents établissements de l'UH2M depuis la mise en application de la Réforme

Etablissement	2003/04	2004/05	2005/06	2006/07	2007/08
FLB	925	986	859	1183	1082
FLM	782	717	655	952	809
FSB	1298	1404	1658	1043	1080
FDM	2996	2602	2868	3011	2562
FSTM	369	357	260	351	360
FDAS	-	-	-	-	530
ENCG	-	-	-	-	65
Total	6370	6066	6300	6540	6488

Représentation graphique de l'évolution de l'effectif des étudiants nouveaux inscrits dans les différents établissements de l'UH2M depuis la mise en application de la Réforme

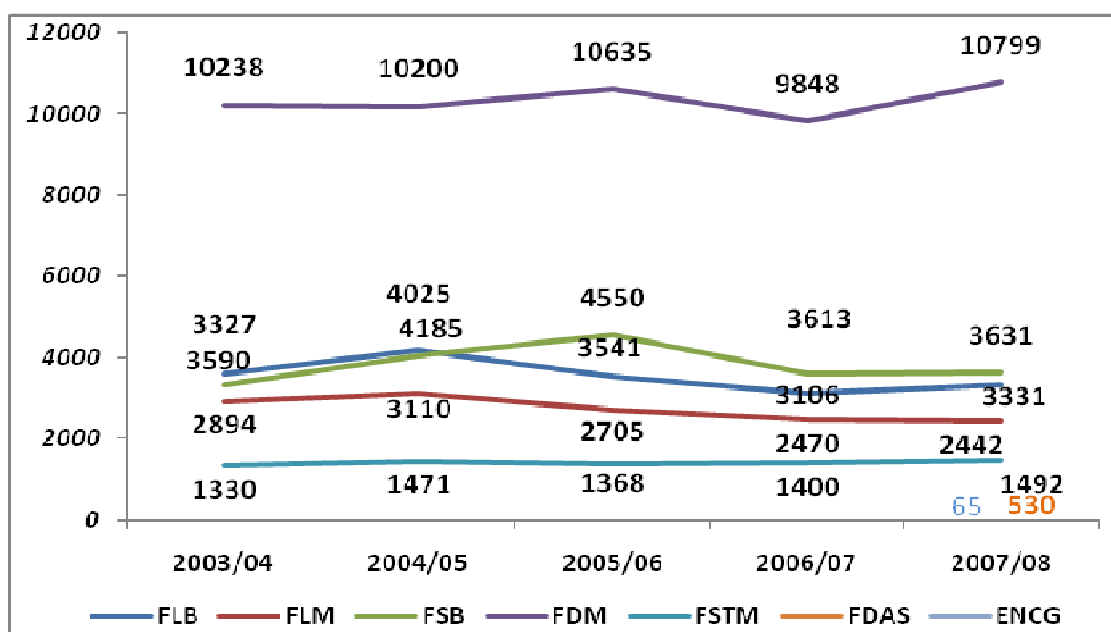


Récapitulatifs

Evolution de l'effectif global des étudiants de l'UH2M depuis la mise en application de la Réforme

Année universitaire	2003/04	2004/05	2005/06	2006/07	2007/08
FLB	3590	4185	3541	3106	3331
FLM	2894	3110	2705	2470	2442
FSB	3327	4025	4550	3613	3631
FDM	10238	10200	10635	9848	10799
FSTM	1330	1471	1368	1400	1492
FDAS	-	-	-	-	530
ENCG	-	-	-	-	65
Total	21379	22991	22734	20437	22292

Représentation graphique de l'évolution de l'effectif global des étudiants inscrits dans les différents établissements de l'UH2M depuis la mise en application de la réforme



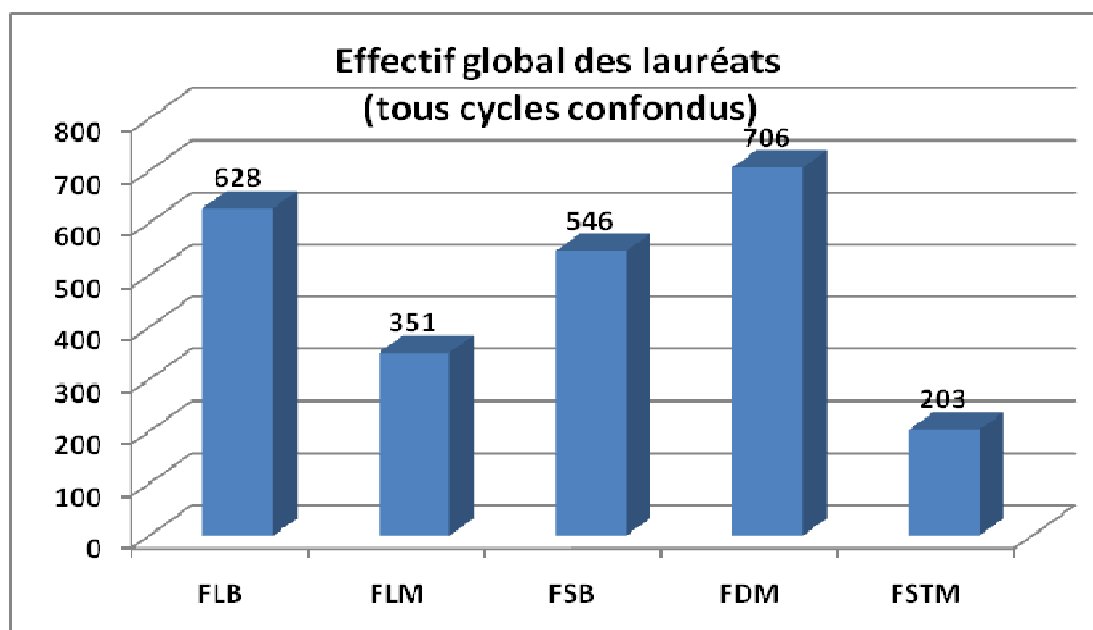
Récapitulatifs

Récapitulatif de l'effectif global des lauréats répartis selon le cycle d'étude et l'établissement - Année universitaire 2006/2007

Etab.	*Effectif des lauréats (cycle licence)	Effectif des lauréats (UFR)	Effectif global des lauréats (tous cycles confondus)	Dont féminin
FLB	517	111	628	383
FLM	345	06	351	215
FSB	418	128	546	263
FDM	670	36	706	473
FSTM	189	14	203	91
Total	2139	295	2434	1425

- Y compris les lauréats de l'ancien système

Représentation graphique de l'effectif global des lauréats 2006/2007



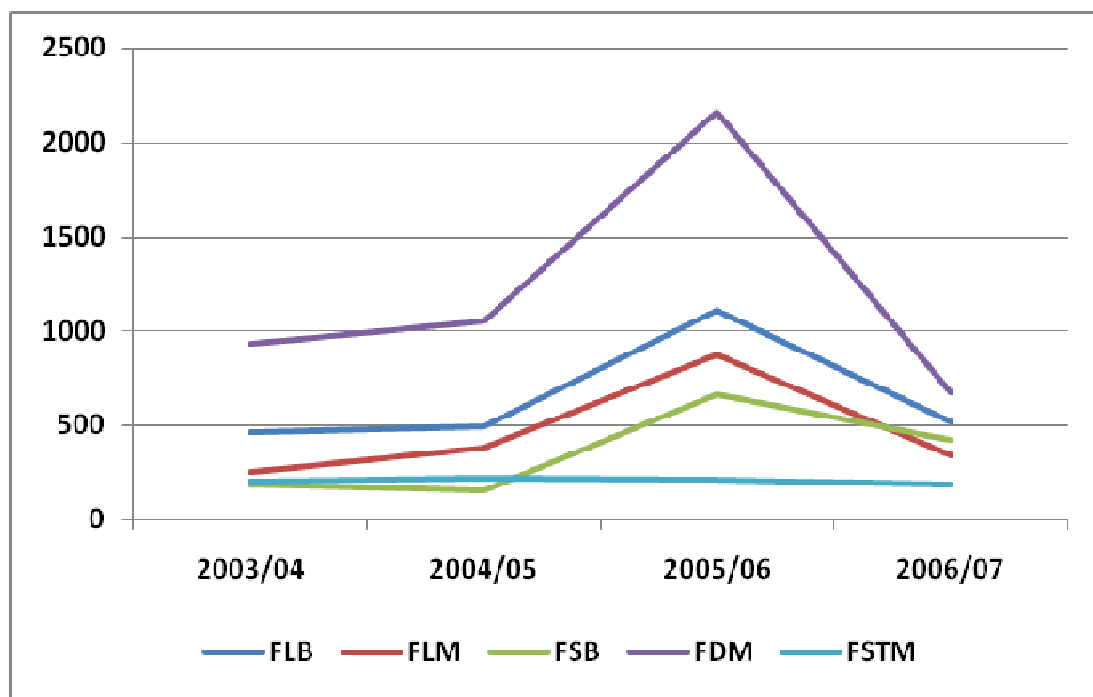
Récapitulatifs

Evolution de l'effectif des licenciés (et maîtrisés) depuis la mise en application de la Réforme

Etablissement / année universitaire	2003/04	2004/05	2005/06		2006/07
			*AS	*NS	
FLB	461	492	698	408	517
FLM	256	388	417	462	345
FSB	184	151	297	368	418
FDM	932	1048	1627	534	670
FSTM	208	220	209	-	189
Total	2041	2299	3248	1772	2139

- AS : ancien système ; NS : Nouveau système.

Représentation graphique de l'évolution de l'effectif des lauréats du cycle licence (et maîtrise) de l'UH2M depuis la mise en application de la réforme

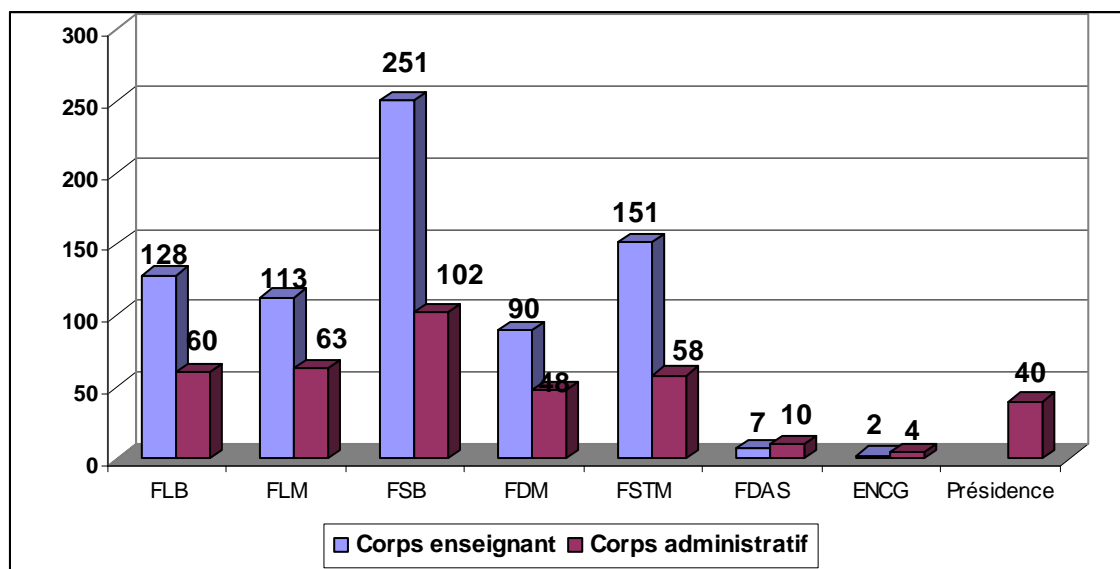


Récapitulatifs

Récapitulatif de l'effectif global des corps enseignant et administratif par grade et par établissement au titre de l'année universitaire 2007/2008

Etablissement	Effectif global	
	Corps enseignant	Corps administratif
FLB	128	60
FLM	113	63
FSB	251	102
FDM	90	48
FSTM	151	58
FDAS	7	10
ENCG	2	4
Présidence	-	40
TOTAL	742	385

Représentation graphique de l'effectif des corps enseignant et administratif dans les établissements de l'UH2M au titre de l'année universitaire 2007/2008



Récapitulatifs

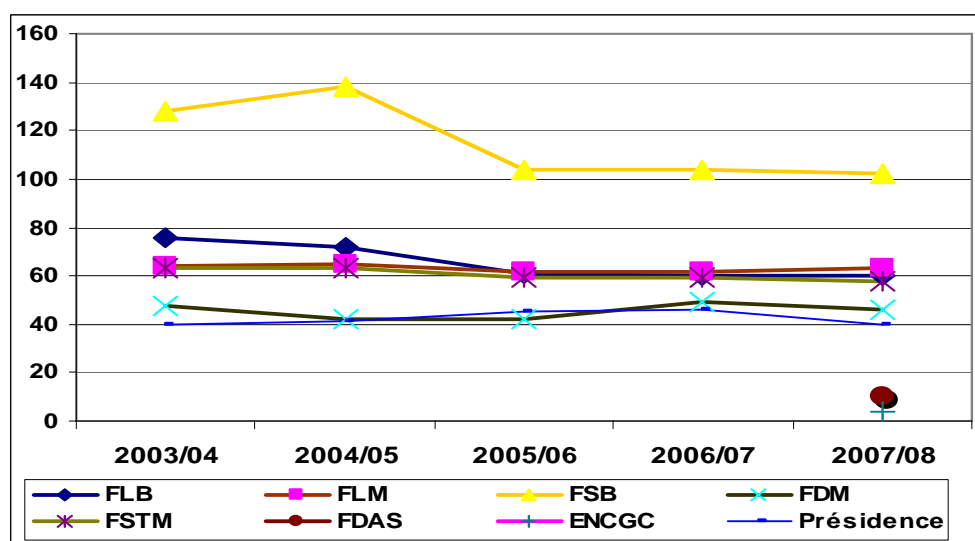
Evolution du corps enseignant dans les différents établissements de l'UH2M depuis la mise en application de la réforme

Etablissement année universitaire	2003/04	2004/05	2005/06	2006/07	2007/08
FLB	158	162	133	129	128
FLM	117	122	114	114	113
FSB	258	258	247	250	251
FDM	68	77	94	93	90
FSTM	152	152	150	151	151
FDAS					7
ENCGC					2
Total	753	771	738	737	742

Evolution du corps administratif dans les différents établissements de l'UH2M depuis la mise en application de la réforme

Etab./année univ.	2003/04	2004/05	2005/06	2006/07	2007/08
FLB	76	72	61	60	60
FLM	64	65	62	62	63
FSB	128	138	104	104	102
FDM	48	42	42	49	48
FSTM	63	63	59	59	58
FDAS					10
ENCGC					4
Présidence	40	41	45	46	40
Total	419	421	373	380	385

Représentation graphique de l'évolution du corps administratif dans les différents établissements de l'UH2M depuis la mise en application de la réforme



Récapitulatifs



Etudiants Inscrits



Etudiants Inscrits

• Faculté des Lettres et Sciences humaines de Ben M'Sik (FLB)

1. Effectif des étudiants inscrits au cycle licence à la FLB au titre de l'année universitaire 2007/2008

Type de diplôme	Filière	S1	S3	S1-S3	S5	S3-S5	S6	Global	Dont NI	Fém.	Etr
LF	E Arabes	189	82	54	53	11	6	395	158	300	-
	E Françaises	188	55	27	53	35	3	361	173	251	-
	E Islamiques	299	208	24	84	36	4	655	271	390	-
	E Anglaises	101	97	25	114	12	30	379	92	226	-
	HC	79	36	5	45	13	10	188	74	111	-
	G	155	121	32	65	14	4	391	141	198	-
	Philo	181	115	15	126	21	3	461	173	256	-
LP	Communication				18			18		11	-
	Audio visuel				28			28		17	
	* Dévelop. social				40			40		20	
Total		1192	714	182	626	142	60	2916	1082	1780	-

- Il s'agit en fait, de deux filières : agent de dév soc. et Gestion des institutions à caractère social

2- Effectif des étudiants inscrits au cycle Master à la FLB au titre de l'année universitaire 2007/2008

Type de master	Filière	S1	S3	S1-3	Total	Fém	Etr
<i>M</i>	Ingénierie culturelle et artistique		13		13	6	-
<i>M</i>	Climat et développement	1	11	2	14	7	-
<i>MSP</i>	Management de la communication des organisations	24	15		39	20	1
<i>M</i>	Etude culturelle et littéraire	6	8	5	19	9	-
<i>MSP</i>	Publicité et communication	39	25	2	66	35	6
<i>M</i>	Moroccan american studies	13			13	4	1
<i>M</i>	المغرب والعالم الغربية ما بين ق 15 و 20	18			18	3	3
<i>M</i>	لسانيات عربية ومقارنة	16			16	7	-
<i>M</i>	الحكامة وإعداد التراب	22			22	9	-
Total		139	72	9	220	100	11

**3- Effectif des étudiants inscrits en UFR à la FLB
au titre de l'année universitaire 2007/2008**

Type de diplôme	UFR (ou Département)	Global	Fém	Etr
Doctorat	الفقه والحديث بين الرواية والدراية في المدرسة المالكية	69	19	8
	الأدب والتلقي والحاسوب	16	3	1
	مستقبل الأديان والمذاهب الدينية في حوض البحر الأبيض المتوسط	35	6	1
	الإشهار وتقنيات الإعلان	23	6	4
	التراث المغربي المخطوط والشفهي	08	2	3
	Sous-total	151	36	17
Doctorat d'Etat	LL Anglaises	2	2	-
	LL Françaises	18	8	-
	LL Arabe	11	2	1
	Histoire	2	-	-
	Géographie	6	2	-
	Etudes Islamiques	5	1	-
	Sous-total	44	15	1
Total		195	51	18

* Inscriptions et réinscriptions toujours en cours.

Etudiants Inscrits

Faculté des Lettres et Sciences humaines de Mohammedia (FLM)

1- Effectif des étudiants inscrits au cycle licence à la FLM au titre de l'année universitaire 2007/2008

Type de diplôme	Filière	S1	S3	S1-3	S5	S3-5	Global	Dont NI	Fém	Etr
LF	E Arabes	137	61	39	36	27	300	127	221	-
	E Françaises	226	17	54	24	27	348	184	233	4
	E Islamiques	186	62	57	51	10	366	165	219	21
	E Anglaises	133	97	54	137	23	444	112	275	5
	HC	99	42	42	40	7	230	88	107	1
	G	57	39	17	35	4	152	49	64	-
	Sociologie	94	79	26	64	21	284	84	169	1
LP	Médiation culturelle				11		11		10	
	Didactique				5		5		3	
	Agent de Développement social				22		22		10	
	Animation Socio Culturelle		60				60		20	
	Médiation sociale									
	Travail social				23		23		12	
Total		932	457	289	448	119	2245	809	1343	32

2- Effectif des étudiants inscrits au cycle Master à la FLM au titre de l'année universitaire 2007/2008

Type de master	Filière	S1	S3	S1-3	Total	Fém	Etr
M	المذهب المالكي ومقتضيات العصر في المغرب		29		29	3	6
M	Climats et ressources en eau au Maroc		18		18	7	-
M	الدينامية الحضرية ضواحي المدن والتنمية المستدامة		18		18	5	2
MSP	الترجمة الثلاثية المتخصصة		24		24	17	1
M	التراث الطبيعي وتديبير المجالات الهشة	19			19	4	-
Total		19	89		108	36	9

3- Effectif des étudiants inscrits en UFR à la FLM au titre de l'année universitaire 2007/2008

Diplôme préparé	UFR	Total	Fém	ETR.
Doctorat	الماء والحضارة	4	1	-
	التكامل المعرفي بين العلوم	48	9	7
	التواصل التكميلي والبديل	2	-	-
	الساحل دينامية البيئة والمجتمعات	12	2	-
	المحافظة على التراث الطبيعي	21	7	2
	حوار الأنواع في الكتابة الأدبية بالمغرب	4		1
Total		91	19	10

Etudiants Inscrits

Faculté des Sciences de Ben M'Sik (FSB)

1- Effectif des étudiants inscrits en cycle licence à la FSB au titre de l'année universitaire 2007/2008

Type de diplôme	Filière	S1	S3	S1-3	S5	S3-5	Global	Dont NI	Fém	Etr.
<i>LF</i>	SMA	79	69	27	50	22	247	76	106	-
	SMI	74	37		32	3	146	71	67	-
	SMC	129	44	31	161	20	385	108	236	-
	SMP	561	222	104	147	114	1148	514	457	-
	STU	11	6	36	32	20	105	2	86	-
	SVI	361	117	60	238	60	836	309	654	-
<i>LP</i>	ISE				20		20		4	
	IMP				13		13		-	
	GMQ				21		21		7	
	APP				32		32		10	
	DJC				25		25		6	
	TDR				28		28		14	
Total		1215	495	258	799	239	3006	1080	1647	-

2- Effectif des étudiants inscrits en cycle Master à la FSB au titre de l'année universitaire 2007/2008

Type de MASTER	Filière	S1	S3	S1-S3	Total	Fém	Etr.
<i>M</i>	Ecologie des écosystèmes naturels et gestion de l'environnement	10	17	1	28	19	-
	Chimie appliquée	24	17	3	44	9	1
	Chimie appliquée à la valorisation des ressources naturelles et protection de l'environnement	10	15	3	28	20	1
	Traitement de l'information	24	8	7	39	10	-
	Matière et rayonnement	29	28	2	59	14	-
	Biologie et santé	11	14		25	21	-
	Géologie appliquée à la prospection des ressources naturelles	12	10	4	26	17	-
	Sciences mécaniques	9	20		29	7	-
<i>MSP</i>	Analyse mathématique pour les sciences de l'ingénieur	16	11	4	31	11	-
	Contrôle qualité dans les industries pharmaceutiques alimentaires et cosmétiques	10	14		24	19	1
	Biotechnologie et démarche qualité	12	14		26	21	1
	Ingénierie et technologie de l'éducation et de la formation	17	11		28	13	1
	Réseaux et systèmes	21	20		41	11	-
	Qualité de logiciel	24	18		42	15	-
Total		229	217	24	470	207	5

Etudiants Inscrits

*3- Effectif des étudiants inscrits en UFR à la FSB au titre de l'année 2007/2008

Type de diplôme	UFR (ou Département)	Année	Global	Fém.	Etr.
Doctorat	Analyses mathématiques et applications		9	3	-
	Mathématiques appliquées aux sciences de l'ingénieur		2	-	-
	Traitement de l'information		8	4	-
	Physique des milieux denses et matériaux		20	3	-
	Mécanique		5	3	-
	Instrumentation et mesure des rayonnements ionisants		3	-	-
	Physique des polymères et des matériaux : modélisation et application		10	1	-
	Biologie de santé		6	2	1
	Pédagogie de l'enseignement supérieur et technologie de l'éducation et de la formation		32	16	-
	Chimie appliquée à la valorisation des ressources naturelles et à la protection de l'environnement		13	7	-
	Sciences des matériaux solides		3	1	-
	Microbiologie appliquée et sciences de l'environnement		1	-	-
	Géométrie différentielle et application		3	-	-
	Matériaux technologiquement avancés		4	2	-
	Géologie appliquée à la prospection des ressources		11	7	-
	Sciences et procédés d'analyse physico-chimiques		12	4	-
S-Total			142	53	1
Doctorat d'Etat	Math		2		
	Biologie		3		
	Physique		3		
	Chimie		4		
	Géologie		1		
S-Total			13		
Total général (Doctorat +Doctorat d'Etat)			155	53	1

* les inscriptions et réinscriptions sont toujours en cours

Etudiants Inscrits

Faculté des Sciences juridiques, économiques et sociales de Mohammedia (FDM)

1- Effectif des étudiants inscrits en cycle licence à la FDM au titre de l'année universitaire 2007/2008

Type de diplôme	Filière	S1	S3	S1-3	S5	S3-5	S1-3-5	Global	Dont NI	Fém	Etr.
LF	Droit privé LF	306	125	125	143	72	5	777	173	438	49
	Droit public LF	213	40	92	36	15	1	398	95	184	64
	Droit privé LA	1199	443	537	315	292		2786	866	1414	-
	Droit public LA	223	127	107	73	36		566	164	216	3
	Eco. et Gestion	2451	744	1276	593	764	13	5841	1264	3091	55
	S-TOTAL	4392	1479	2137	1160	1179	20	10368	2562	5343	171
LP	Tech. de vente et de fidélisation de la clientèle	-	-	-	25	-	-	25		21	-
	Comptabilité IFRS	-	-	-	28	-	-	28		23	-
	Gestion d'étab. sociaux	-	-	-	40	-	-	40		30	-
	S-TOTAL	-	-	-	93	-	-	93		74	-
Total		4392	1479	2137	1253	1179	20	10461	2562	5417	171

2- Effectif des étudiants inscrits en cycle Master à la FDM au titre de l'année universitaire 2007/2008

Type de master	Filière	S1	S3	S1-3	Global	Fém	Etr.
M	Ingénierie financière et bancaire	15	27	-	42	25	4
M	Communication publique et sociale	8	11	-	19	8	1
MSP	Management logistique appliquée	16	-	-	16	7	
M	Relations internationales en arabe	7	-	-	7	2	
M	Analyse économique et prise de décision	14	15	-	29	14	1
M	Audit et contrôle de gestion	19	-	-	19	7	
M	Management des organisations et développement social	8	11	-	19	13	
M	Droit des affaires en français	34	31	-	65	43	
M	Gouvernance locale en arabe	38	31	-	69	28	
M	Droit des affaires en arabe	25	17	-	42	24	
Total		184	143	-	327	171	4

3- Effectif des étudiants inscrits en UFR à la FDM au titre de l'année universitaire 2007/2008

Type de diplôme	Intitulé	Effectif
DESA	Economie sociale & développement durable	11

Etudiants Inscrits

Faculté des Sciences et Techniques de Mohammedia (FSTM)

1- Effectif des étudiants inscrits en cycle Licence et Maîtrise à la FSTM au titre de l'année universitaire 2007/2008

Type de diplôme	Filière	S1	S3	S1-3	2è	3è	4è	Global	Dont NI	Fém.	Etr.
<i>Licence ès sciences et Techniques</i>	BCG	183	44	91				318	181	232	10
	MIP	179	74	85				338	179	131	20
S-TOTAL		362	118	176				656	360	363	30
<i>DEUG</i>	MP				9	-	-	9		5	-
	PC				34	-	-	34		22	-
	SVT				15	-	-	15		12	-
<i>Maîtrise</i>	GC					23	35	58		15	3
	GE					33	33	66		28	1
	INF					23	30	53		24	3
	IIEEA					25	39	64		22	1
	PE					35	29	64		42	3
	TACQ					31	30	61		47	1
	TB/ INSTR					12	25	37		21	1
	TB/ ANAL					18	34	52		44	4
MASI					20	25	45		13	10	
S-TOTAL					58	220	280	558		295	27
Total		362	118	176	58	220	280	1214		658	57
TOTAL (LST+MAITRISE)								1214	360	658	57

2- Effectif des étudiants inscrits en cycle Master et filière Ingénieur à la FSTM au titre de l'année universitaire 2007/2008

Type de master	Filière	S1	Total	Fém.	Etr.
<i>Master ès sciences et Techniques</i>	Microbiologie, virologie appliquée et génie des bio-industries	22	22	15	2
	Ingénierie biochimique et sécurité alimentaire	16	16	14	1
	Management de la qualité et santé	19	19	17	-
	Ingénierie des systèmes électroniques et automatiques	17	17	8	-
	Offshore Qualité logiciel	21	21	2	3
<i>Filière d'ingénieur</i>	Génie des procédés et d'environnement	22	22		
S-Total(Master)		117	117	56	6

Etudiants Inscrits

3- Effectif des étudiants inscrits en UFR à la FSTM au titre de l'année 2007/2008

Diplôme préparé	UFR	Total	Fém.	Etr.
<i>DESA</i>	Microbiologie et bio ingénierie	50	32	-
<i>Doctorat</i>	Biotechnologie et génie de dépollution	4	3	-
	Chimie appliquée	28	11	
	Génie biomoléculaire et génie des procédés	6	5	-
	Matériaux en couches minces et systèmes pour la conversion photovoltaïques	19	1	-
	Mathématiques appliquées aux sciences de l'ingénieur	6	1	2
	Mathématiques et applications	3	1	-
	Mécanique des fluides et des structures	8	2	-
	Santé et environnement	10	7	-
	Sciences de la vie et de l'environnement	10	6	1
	Systèmes d'information réactifs et ingénierie des systèmes intelligents	17	5	-
Total		161	74	3

Faculté des Sciences juridiques, économiques et sociales Ain Sebaa (FDAS)

Effectif des étudiants inscrits en cycle Licence à la FDAS au titre de l'année universitaire 2007/2008

Filière	Effectif global <i>SI</i>	Dont NI	Fém.	Etr.
Sc. Economiques et gestion	530	530	344	1

Ecole nationale de commerce et gestion - Ain Sebaa (ENCGC)

Effectif des étudiants inscrits à l'ENCGC au titre de l'année universitaire 2007/2008

Filière	Effectif global <i>SI</i>	Dont NI	Fém.	Etr.
Commerce et gestion	65	65	50	-

Etudiants Inscrits



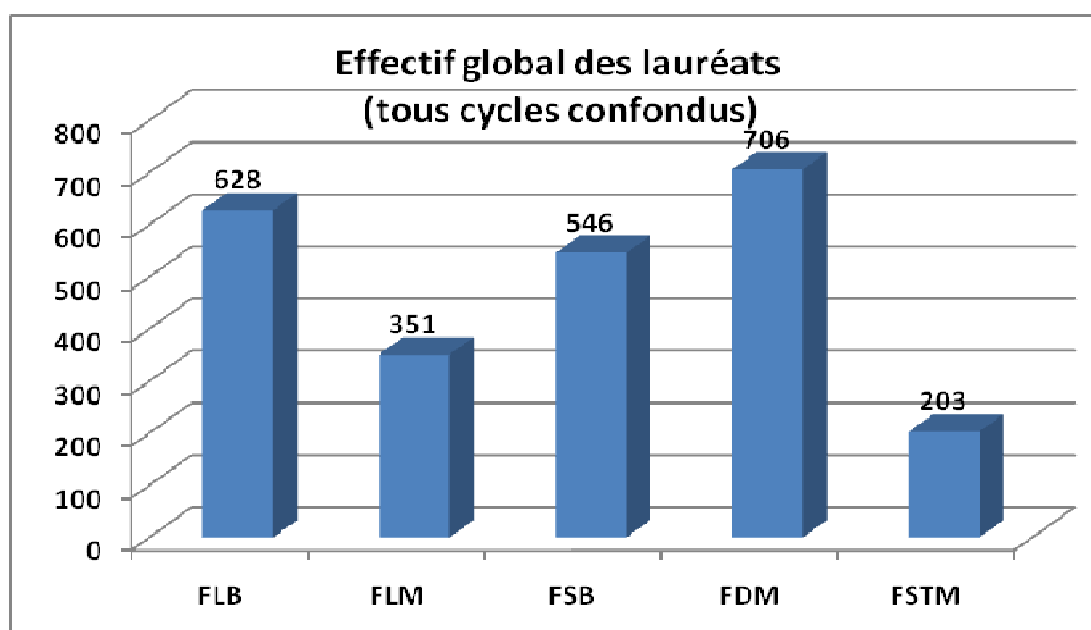
Etudiants Lauréats
2006/2007



Effectif des étudiants lauréats du cycle licence (nouveau et ancien systèmes) et 3^e cycle (DESA, DESS, Doctorat et doctorat d'Etat) à l'échelle de l'UH2M au titre de l'année 2006/2007

Etablissement	Cycle licence				3 ^e cycle						Total (Tous cycles confondus)	Dont féminin
	Ancien Système	Nouveau Système	Total licence	Dont Féminin	DESA	DESS	Doctorat	Doctorat D'Etat	Total 3 ^e cycle	Dont Féminin		
FLB	12	505	517	350	81	14	-	16	111	33	628	383
FLM	11	334	345	215	-	-	6	-	6	-	351	215
FSB	-	418	418	197	107	-	12	9	128	46	546	263
FDM	61	609	670	465	16	20	-	-	36	8	706	473
FSTM	-	189	189	86	-	-	14	-	14	5	203	91
Total	84	2055	2139	1313	204	34	32	25	295	92	2434	1425

Représentation graphique de l'effectif global des lauréats 2006/2007



**Lauréats de 3^e cycle au niveau de l'Université Hassan II
Mohammedia au titre de l'année universitaire 2006/2007**

Etab	Départ.	UFR	Type de diplôme				Total
			DESA	DESS	Doctorat	Doctorat d'Etat	
FLB	E Islamiques	مستقبل الأديان والمذاهب الدينية	18				18
	E Islamiques	الحديث والفقه بين الرواية والدراية في المدرسة المالكية	50				50
		اللسانيات والتواصل	12				12
		تحقيق وتوثيق دراسة التراث المغربي	1				1
		communication des organisations		1			1
		لخطاب الإشهاري وتقنيات الإعلان		13			13
		LLangue arabes	—			1	1
		Histoire	—			5	5
		géographie	—			2	2
		E Islamiques	—			4	4
		LL françaises	—			3	3
		LL Anglaises	—			1	1
	S-Total			81	14	-	16
FLM		-					
		Eau et civilisation			2		2
		النكامل المعرفي بين العلوم الإسلامية			4		4
S-total					6		6
FSTM		Santé et environnement			3		3
		Biotechnologie et génie de dépollution			2		2
		Systèmes d'information réactifs et ingénierie des systèmes intelligents			2		2
		Chimie appliquée			7		7
S-Total					14		14
FDM	Droit public	Droit administratif	16				16
	Economie	Logistique et transport		20			20
S-Total			16	20			36
Total (FLB+FLM+FSTM+FDM)			97	34	20	16	167

**Lauréats de 3^è cycle au niveau de l'Université Hassan II
Mohammedia au titre de l'année universitaire 2006/2007 (Suite)**

Etab	Départ.	UFR	Type de diplôme				Total
			DESA	DESS	Doctorat	Doctorat d'Etat	
FSB		Pédagogie de l'Enseignement Supérieur et Technologie de l'Education de la formation	17				17
		GAPRN	1				1
		VARENAPE	12				12
		Science des Matériaux Solides	11				11
		Chimie Analytique	11				11
		Sciences et instrumentation des rayons	9				9
		Biologie et santé	14				14
		Physique Milieux Denses	13				13
		Mécanique Théorique et Appliquée	7				7
		Physique des Polymères et des Matériaux	7				7
		Chimie Fine et Contrôle Qualité	5				5
		Biologie				1	1
		Chimie			6		6
		Physique			3	5	8
		Géologie				1	1
		Math			3	2	5
S-Total			107		12	9	128
Total (FLB+FLM+FSTM+FDM+FSB)			204	34	32	25	295



Personnels
Enseignant & Administratif



Personnels Enseignant et Administratif

Récapitulatif de l'effectif global du corps enseignant par grade et par établissement

Etablissement	PES	PH	PA	Ass	*Autres	Total	Dont féminin
FLB	45	7	76	-	-	128	41
FLM	37	9	65	-	2	113	38
FSB	135	16	90	1	9	251	75
FDM	23	11	47	-	9	90	34
FSTM	67	15	64	-	5	151	48
FDAS	-	-	7	-	-	7	3
ENCG	1	-	1	-	-	2	1
TOTAL	307	59	350	1	25	742	240

Répartition du corps enseignant de la faculté de Lettres de Ben M'Sik selon le département et le grade

Dép.t Grade	LL arabe	LL franç	LL Angl	Etud. Islam i	Hist.	Géog.	Philo	Comm	Audio - Visuel	Total	Dont fém
PES	13	9	4	8	2	4	3	2		45	9
PH	1	2	1			2		1		7	2
PA	6	11	14	4	8	11	5	13	4	76	30
2è cycle											
Total	20	22	19	12	10	17	8	16	4	128	41

Répartition du corps enseignant de la faculté de Lettres de Mohammedia selon le département et le grade

Dépar Grade	LL arabes	LL franç.	LL Angl.	Etud. Islam.	His.	Géog.	Socio.	Lan. complém,	Total	Dont fém
PES	6	6	4	8	7	6			37	5
PH	2		1	1	3	1	1		9	3
PA	5	14	15	3	5	9	9	5	65	29
2 ^e cycle		2							2	1
Total	13	22	20	12	15	16	10	5	113	38

Répartition du corps enseignant de la faculté des Sciences – Ben M’Sik selon le département et le grade

Départ Grade	Bio.	Géol.	Maths	Phy.	Chimie	Langues & comm.	Total	Dont fém
PES	31	12	18	40	34		135	23
PH	5	4	2	1	4		16	7
PA	21	13	20	18	14	4	90	37
A		1					1	-
2 ^e cycle	1					8	9	8
Total	58	30	40	59	52	12	251	75

Répartition du corps enseignant de la faculté de Droit de Mohammedia selon le département et le grade

Départ. Grade	Droit public	Droit privé	Sciences économ.	Langues et comm.	Total	Dont féminin
PES	6	8	9		23	6
PH	3	2	6		11	3
PA*	13	8	20	6	47	16
2 ^e cycle				9	9	9
Total	22	18	35	15	90	34

Répartition du corps enseignant de la faculté des Sciences et Techniques – Mohammedia selon le département et le grade

Départ Grade	Bio.	Chim.	GE	GPE	Info	Maths	Phys	TEC	Total	Dont fém
PES	15	22	2	7	3	10	8	-	67	13
PH	4	2		4	1		4		15	9
PA	8	7	12	4	5	12	13	3	64	23
2 ^e cycle			2					3	5	3
Total	27	31	16	15	9	22	25	6	151	48

Répartition du corps enseignant de la faculté de Droit d'Ain Sebaa selon le département et le grade

Grade	Départ.	Sciences économ.	Langues et comm.	Total	Dont féminin
PES					
PH					
PA		7		7	3
2 ^e cycle					
Total		7		7	3

Répartition du corps enseignant de l'école nationale de commerce et gestion de Casablanca selon le département et le grade

Grade	Départ.	Commerce et gestion	Langues et comm.	Total	Dont féminin
PES		1		1	
PH					
PA		1		1	1
2 ^e cycle					
Total		2		2	1

Taux d'encadrement pédagogique dans les différents établissements de l'UH2M au titre de l'année universitaire 2007/2008

Etab.	FLB	FLM	FSB	FDM	FSTM	FDAS	ENCG	Total
Effectif des étudiants	3331	2444	3631	10799	1492	530	65	22292
Effectif des enseignants	128	113	251	90	151	7	2	742
Taux d'encadrement	26	22	14	120	10	76	33	30

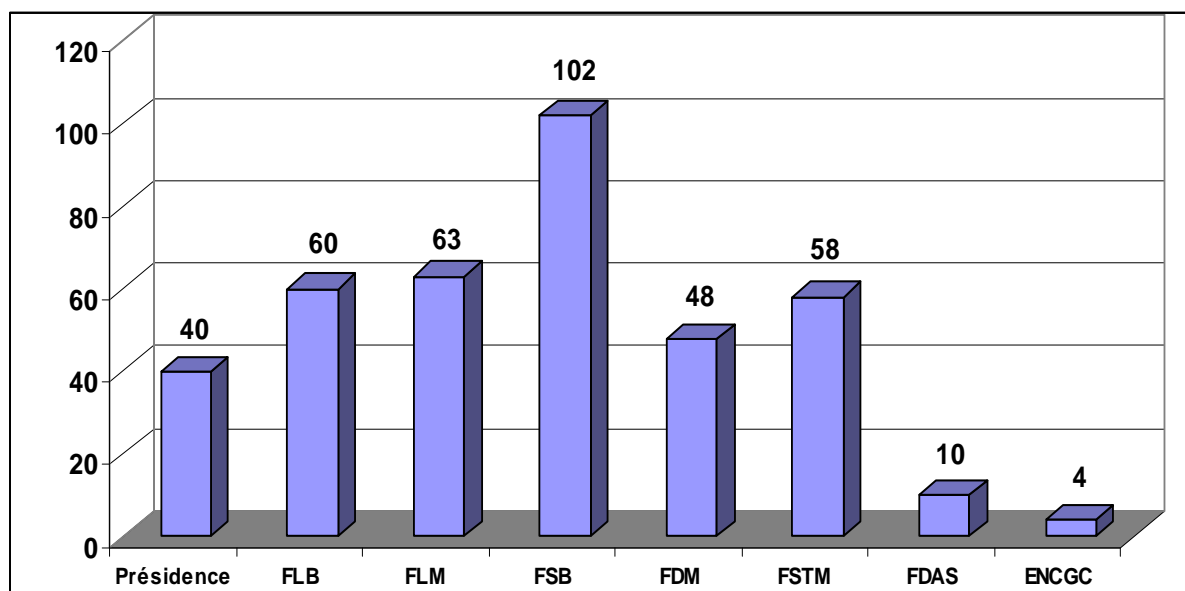
Récapitulatif de l'effectif global du corps administratif par établissement

Etab.	Présidence	FLB	FLM	FSB	FDM	FSTM	FDAS	ENCGC	Total	Dont fém.
Effectif	40	60	63	102	48	58	10	4	385	172

Taux d'encadrement administratif dans les différents établissements de l'UH2M au titre de l'année universitaire 2007/2008

Etab.	Présidence	FLB	FLM	FSB	FDM	FSTM	FDAS	ENCG	Total
Effectif des étudiants	-	3331	2444	3631	10799	1492	530	65	22292
Effectif des administratifs	40	60	63	102	48	58	10	4	385
Taux d'encadrement	-	56	39	36	225	26	53	16	58

Représentation graphique de l'effectif du corps administratif selon l'établissement



Capacité d'accueil des locaux d'enseignement

Capacité d'Accueil

I- Capacité d'accueil des locaux d'enseignement des établissements de l'université au titre de l'année 2006/2007

Local d'enseignement /Etab.		FLB	FLM	FSB	FDM	FSTM	FDAS	ENC G	Total
Salles (Cours, TD, TP)	Nombre	40	36	65	37	89	* 54	11	332
	Capacité d'accueil	3019	1751	3042	2370	2244	3829	530	16785
Amphithéâtres	Nombre	3	3	5	14	5	5	-	35
	Capacité d'accueil	1404	1056	2000	4600	1700	1200	-	11960
Total	Nombre	43	39	70	51	94	59	11	367
	Capacité d'accueil	4423	2807	5042	6970	3944	5029	530	28745

* y compris les labos de langues et d'informatique.

II- Taux d'utilisation de la capacité d'accueil :

Etablissement	FLB	FLM	FSB	FDM	FSTM	FDAS	ENCG	Total
Effectif global des étudiants (1)	3331	2444	3631	10799	1492	530	65	22292
Capacité d'accueil (2)	4423	2807	5042	6970	3944	5029	530	28745
Tx d'utilisation de la capacité d'accueil (1) / (2)	0.8	0.9	0.7	1.6	0.4	0.1	0.12	0.8



Av. Hassan II- B.P. 150 – Mohammedia – Maroc

☎ +212 023.31.46.35/36

☎ +212 023.31.46.34

Site Web: www.univh2m.ac.ma

E-mail: presidence@univh2m.ac.ma